

Morón, Bs. As.

# Uruguay 518

518, Morón Rep. O.  
del Uruguay



”

Tu hogar,  
tu lugar,  
una inversión  
que crece.



# Clamaseco



Exterior

República Oriental del Uruguay 518 | Morón

# FASECO

**TU ESPACIO  
TU LUGAR**

**Ambientes únicos,  
y dos ambientes**





**01.** **Aires Acondicionados**  
Preinstalación para  
equipos split frío-calor

**02.** **Ventanales**  
Aluminio pintado  
y vidrios DVH

**03.** **Portero**  
Portero eléctrico  
con visor

**04.** **Cortinas**  
Cortinas de enrollar

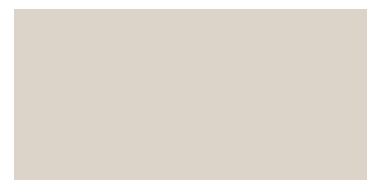


### **Ubicación estratégica**

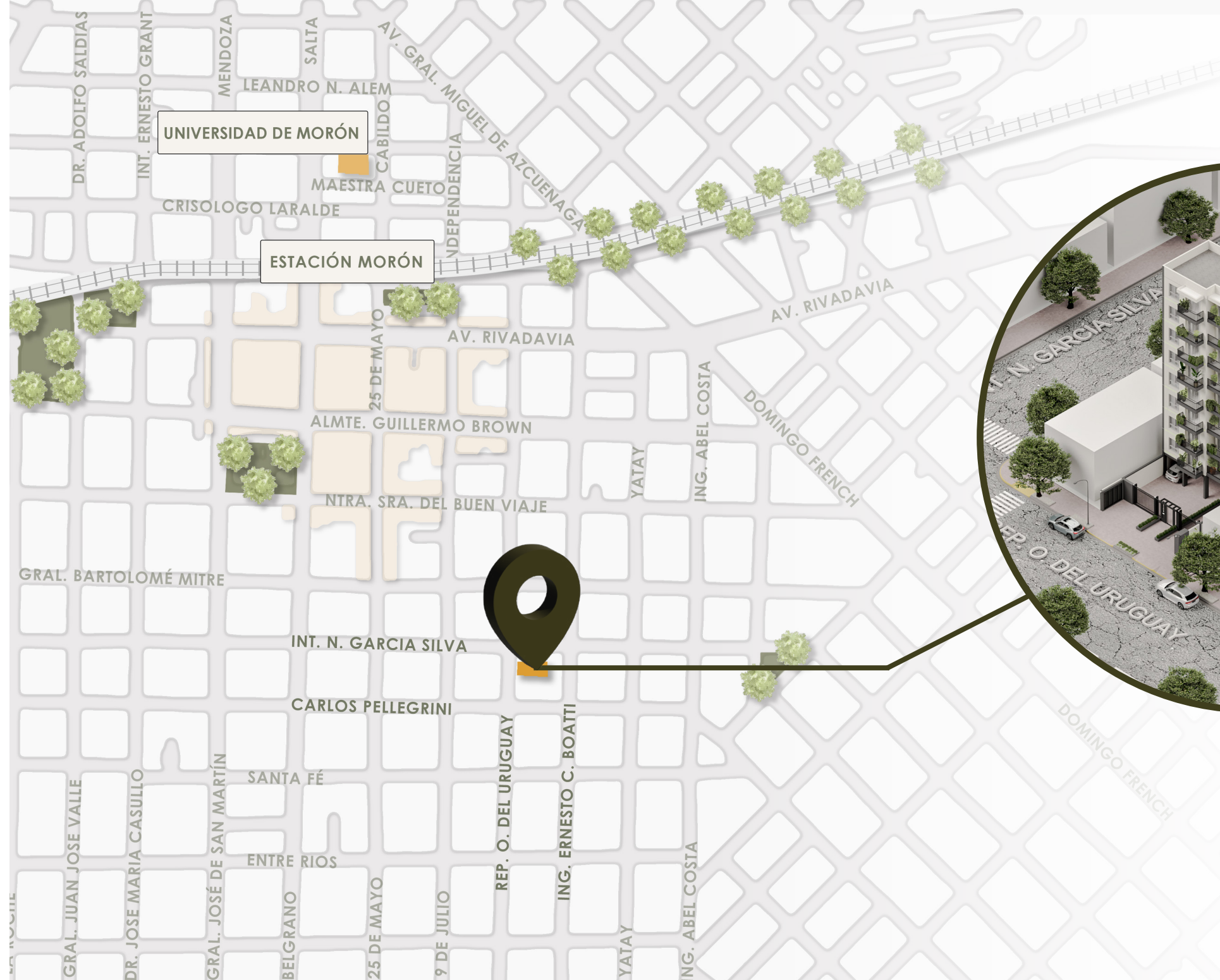
---

El proyecto ubicado en República Oriental del Uruguay 518, en Morón, se desarrolla en una zona consolidada y de buena conectividad, con fácil acceso a calles principales y transporte público.

El entorno cuenta con una variada oferta de comercios, servicios y propuestas educativas que acompañan la vida cotidiana, generando un área práctica y dinámica. Su ubicación lo posiciona como una opción adecuada para su uso residencial.



# UBICACIÓN

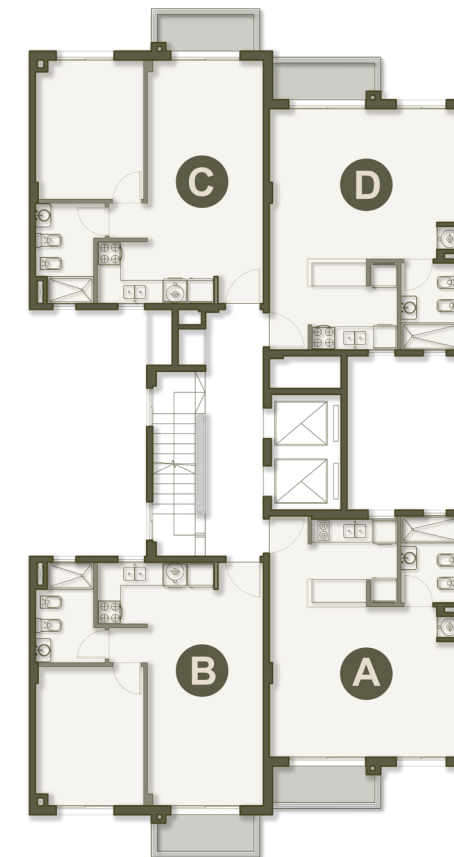




## PLANTA TIPO

1° PISO AL 8° PISO

- A ambiente único
- B dos ambientes
- C dos ambientes
- D ambiente único



(1)

Los planos tienen como objeto reflejar las medidas apróx. y la ubicación de las U.F.

El equipamiento, medidas y superficies definitivas surgirán de la obra.

Los colores, imágenes y terminaciones quedan a elección de Faseco S.A.

518, Morón Rep. O. del Uruguay



# ■ AMBIENTES ÚNICOS

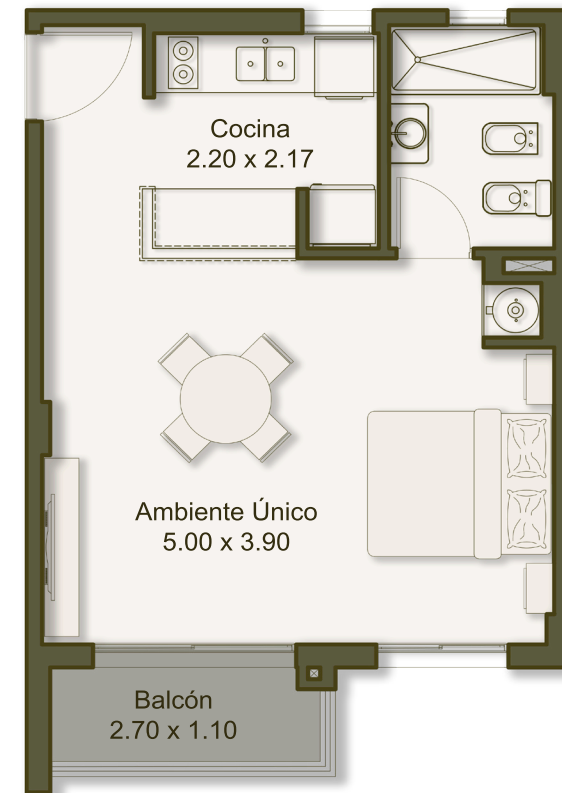


Este proyecto se destaca por la creación de ambientes únicos, donde la luz natural no solo acompaña el diseño, sino que lo realza. La elección de materiales, colores y distribución genera espacios armónicos, funcionales, convirtiéndolo en una gran propuesta de inversión.

Rep. O. del Uruguay 518 | Morón



Rep. O. del Uruguay 518 | Morón



Frente  
**PISO 1 AL 8**

Metros cubiertos 35.35 m<sup>2</sup>  
Metros semicubiertos 3.08 m<sup>2</sup>

\*Imágenes y medidas no contractuales <sup>(1)</sup>

Rep. O. del Uruguay 518 | Morón



Rep. O. del Uruguay 518 | Morón



Contrafrente  
**PISO 1 AL 7**

Metros cubiertos 35.35 m<sup>2</sup>  
Metros semicubiertos 3.08 m<sup>2</sup>

\*Imágenes y medidas no contractuales <sup>(1)</sup>

Rep. O. del Uruguay 518 | Morón



Rep. O. del Uruguay 518 | Morón



Contrafrente  
**PISO 8**

Metros cubiertos 35.35 m<sup>2</sup>  
Metros descubiertos 3.08 m<sup>2</sup>

\*Imágenes y medidas no contractuales <sup>(1)</sup>

## DOS AMBIENTES

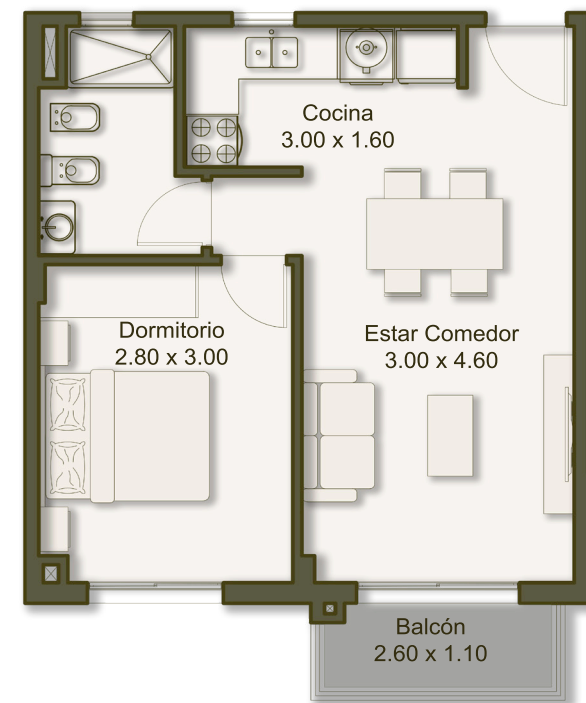


Los departamentos de dos ambientes fueron pensados para brindar un equilibrio perfecto entre amplitud y funcionalidad. La distribución inteligente permite diferenciar cada espacio sin perder integración, logrando una sensación de comodidad y fluidez. La luz natural potencia cada rincón, resaltando la calidad de los materiales y la armonía en la elección de colores. Una propuesta ideal tanto para quienes buscan su hogar como para quienes priorizan una inversión sólida y con proyección.

Rep. O. del Uruguay 518 | Morón



Rep. O. del Uruguay 518 | Morón



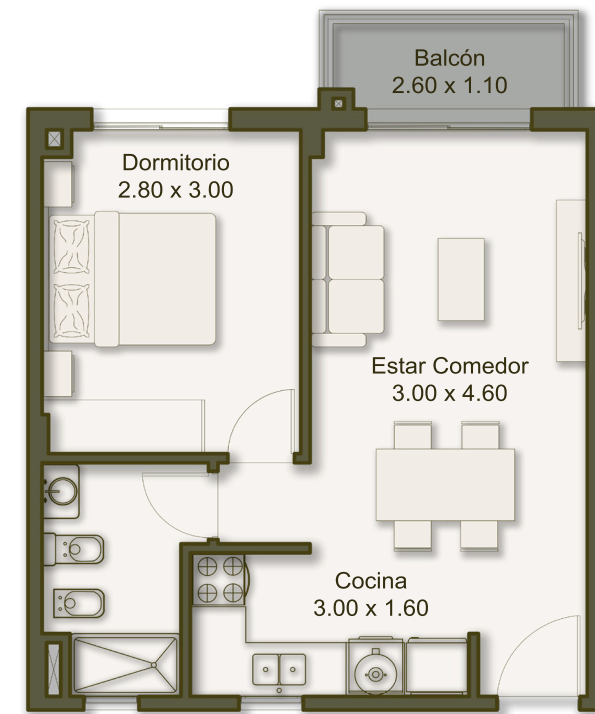
Frente  
**PISO 1 AL 8**

Metros cubiertos 41.60 m<sup>2</sup>  
Metros semicubiertos 3.08 m<sup>2</sup>

\*Imágenes y medidas no contractuales <sup>(1)</sup>

Rep. O. del Uruguay 518 | Morón

Rep. O. del Uruguay 518 | Morón



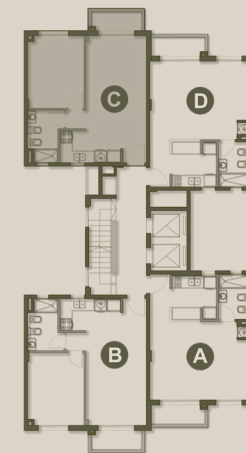
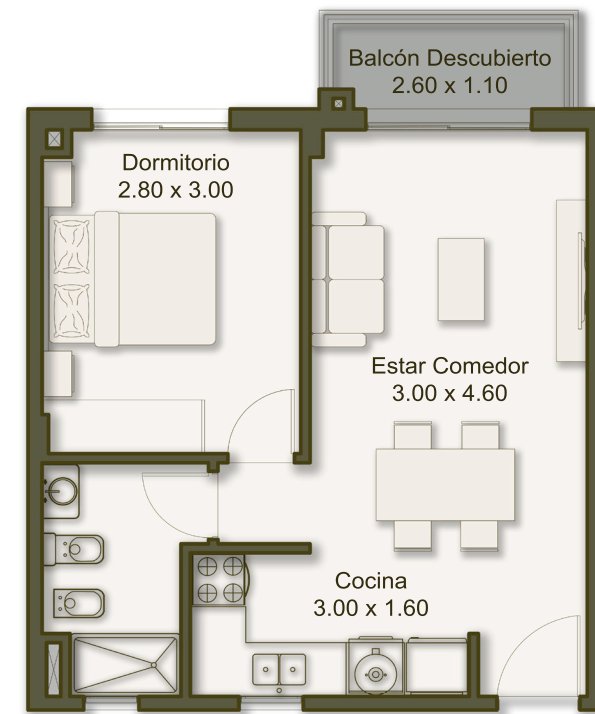
Contrafrente  
**PISO 1 AL 7**

Metros cubiertos 41.60 m<sup>2</sup>  
Metros semicubiertos 3.08 m<sup>2</sup>

\*Imágenes y medidas no contractuales <sup>(1)</sup>

Rep. O. del Uruguay 518 | Morón

Rep. O. del Uruguay 518 | Morón



Contrafrente  
**PISO 8**

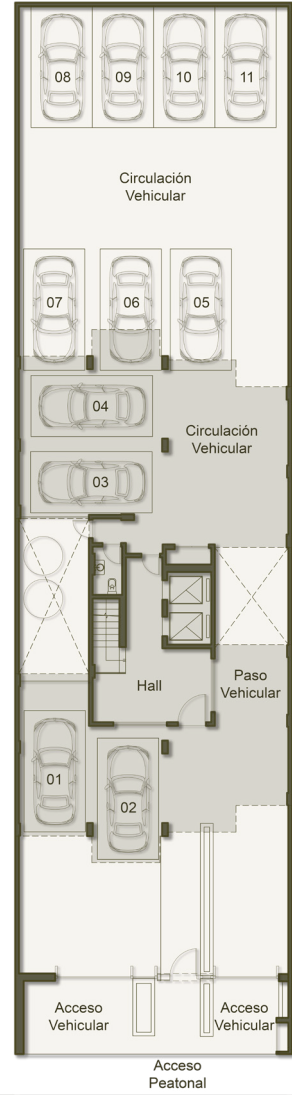
Metros cubiertos 41.60 m<sup>2</sup>  
Metros descubiertos 3.08 m<sup>2</sup>

\*Imágenes y medidas no contractuales <sup>(1)</sup>



# PLANTA BAJA

Cocheras



Rep. O. del Uruguay 518 | Morón

\*Imágenes y medidas no contractuales <sup>(1)</sup>





518

## CARACTERÍSTICAS

### TÉCNICO - CONSTRUCTIVAS

# 01.

#### Estructura

Hormigón armado según normas Cirsoc. Losas, vigas, columnas y bases de dimensiones de acuerdo a cálculo estructural y estudio de suelo.

#### Mampostería

En exteriores, ladrillo hueco cerámico de e=18 cm. Interiores de ladrillo hueco cerámico de 8 cm y de 12 cm para tabiques divisorios de departamentos y medianeras.

#### Cubiertas

Azotea Inaccesible. Techo de losa plana de hormigón, con aislación hidráulica.

# 02.

#### Contrapisos

Planta baja, en hormigón de cascotes de 12 cm de espesor, apto para circulación peatonal y vehicular según corresponda. Sobre losa, de hormigón de cascote aprox. de 8 cm espesor.

#### Carpetas

Para asiento de solados cerámicos: de mortero a la cal reforzado.

#### Cielorrasos

En interiores, aplicados y/o suspendidos, terminados con enlucido de yeso. En balcones, aplicados terminados con enlucido de revoque fino a la cal o revestimiento plástico.

# 03.

#### Revoques

En exteriores, azotado hidrófugo, revoque grueso fratasado con aplicación de revestimiento plástico color. En interiores, grueso a la cal terminado con enlucido de yeso.

#### Revestimiento

Baños | Cerámica esmaltada, colocadas hasta el dintel de la puerta, marca Cortines, Cañuelas o similar.  
Cocinas | Cerámica esmaltada, colocadas hasta 60 cm por encima de la mesada marca Cortines, Cañuelas o similar.

# 04.

#### Carpintería

En exterior, ventanas y puertas, ventanas de aluminio pintado, con premarcos, línea Módena, Rotonda o similar, vidrios DVH cortinas de enrollar reforzadas de PVC, en estares y dormitorios. Acceso al edificio, cerramiento con perfilera de aluminio y vidrio. En interior, puertas de marco de chapa y hoja placa. Frente de Placard con lateral de placa en dptos de dos ambientes.

# 05.

#### Solados

Cerámicos esmaltados, en todos los ambientes, marca Cortines, Cañuelas ó similar. Cerámicos esmaltados aptos para alto tránsito en palieres, hall principal y escaleras.

#### Zócalos

Cerámicos esmaltados del mismo material que el solado.

# 06.

#### Sanitarios | Artefactos

Baños | Inodoro con mochila y bidet marca Ferrum línea Bari, o Roca línea Mónaco, plato de ducha de chapa enlozada o acrílico color blanco. Accesorios metálicos cromados. Vanitory con bacha integrada. Grifería marca FV, Piazza o similar.  
Cocinas | Mesada granítica con bacha de acero inoxidable, marca Mi Pileta o similar. Grifería monocomando y canilla para alimentación de lavarropas.

#### Sanitarios | Instalación

Tanques de reserva en azotea para una capacidad aproximada de 13.750 .lts. y tanques para bombeo en planta baja, mediante bomba elevadora mecánica y bomba similar de repuesto.  
Cañerías soldadas por termofusión para agua caliente y fría.  
Cañería y accesorios de polipropileno unidos mediante O-ring, para desagües cloacales y pluviales.  
Cañería de PVC, para ventilaciones.

## 07.

### Electricidad

Cañerías embutidas de hierro y/o PVC corrugado, provisión y colocación de cables, ambos aprobados por norma.

Provisión y colocación de llaves y tomas. Llaves termomagnéticas y disyuntores diferenciales, conforme a la reglamentación vigente, marca Sica o similar. Provisión y colocación de termotanques eléctricos marca Longvie o similar, de 60 lts. en todos los dptos. Provisión y colocación de anafe vitrocerámico de dos hornallas en dptos. A.

### Videocable

Se dejará una boca en dormitorio y living respectivamente.

### Portero

Portero eléctrico visor, colocado en el frente del edificio destinado a abrir puertas acceso al edificio. Puertas de PB con control de acceso electrónico.

## 08.

### Aire Acondicionado

Preinstalación de cañerías para posterior colocación de equipos de aire acondicionado tipo split, por parte del propietario, en todos los dptos.

### Gas | Instalación

Planta Reguladora, sobre línea municipal, con doble regulación, de acuerdo a prescripciones de Gas Natural. Gabinete para medidores en cada piso. Cañerías y accesorios aprobados según normas. Los dptos. A, NO cuentan con instalación de gas.

### Gas | Artefactos

Provisión y colocación de cocinas, marca Longvie o similar de cuatro hornallas y horno visor e iluminación para los dptos. B, C y D. Calefactor de tiro balanceado en dormitorios dpto. B y C, estar de dpto. D, marca Longvie o similar. Se dejará previsto un pico en livings para futura colocación de calefactor tiro natural por cuenta del propietario. Los dptos. A, NO cuentan con instalación de gas.

## 09.

### Herrajes

Manijas y manijones laqueados o acerados. En puertas de entrada a departamentos, se colocará cerradura de doble paleta. Para puertas interiores, cerraduras simples.

### Equipamiento

Mesadas de granito Gris Mara, Rosa de salto o similar de 2 cm de espesor con zócalos. Muebles bajo mesada en cocinas y alacenas según corresponda.

## 10.

### Pintura | Interior

Cielorrasos y muros, en látex para interior lavable. En carpinterías, marcos metálicos con esmalte al agua y hojas pintadas.

### Pintura | Exterior

Muros, pintura especial para exteriores y revestimiento plástico, en color y textura a definir según proyecto. En herrería, protección con antióxido y esmalte al agua.

## 11.

### Vidrios

DVH para ventanas y puertas ventanas.

### Herrería

Barandas de hierro en caja de escaleras y balcones. Portones con accionamiento automático p/entrada y salida vehicular.

## 12.

### Ascensores

Dos unidades con 9 paradas c/u.

(1)

Todos los planos tienen como objeto reflejar las medidas apróx. y la ubicación de las U.F.

El equipamiento, medidas y superficies definitivas surgirán de la obra.

Los colores, imágenes y terminaciones quedan a elección de Faseco S.A.



Rep. O. del Uruguay 518 | Morón

