

Bustillo

357

Bustillo 357, El Palomar
Gral. J. M.



”

Tu hogar,
tu lugar,
una inversión
que crece.



Clam 200



Exterior

**TU ESPACIO
TU LUGAR**

■
**Ambientes únicos,
y dos ambientes**





Aires Acondicionados
Preinstalación para
equipos split frío-calor



Ventanales
Aluminio pintado
y vidrios DVH



Portero
Portero eléctrico
con visor



Gas natural
El edificio NO cuenta
con instalación de gas.



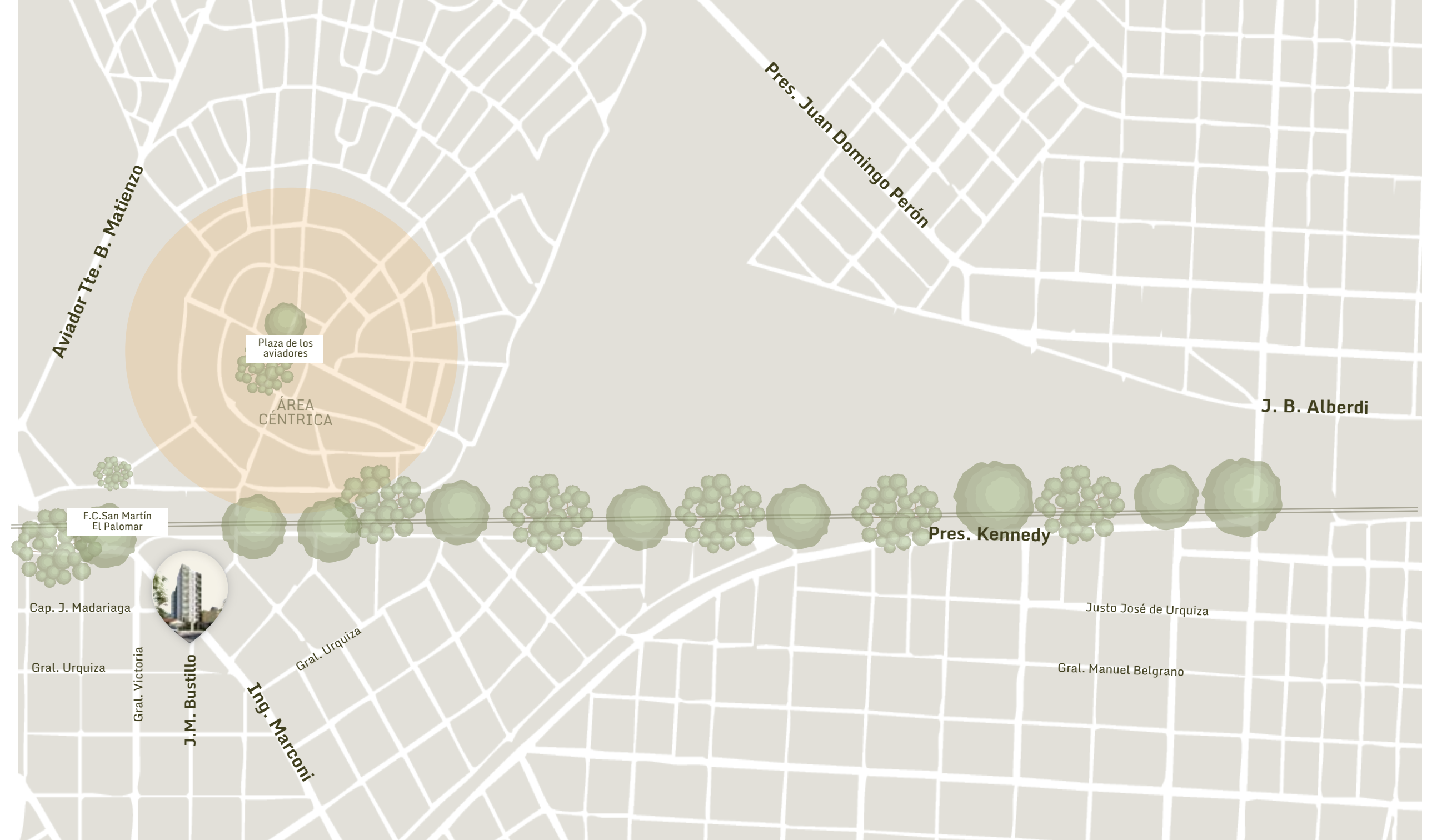
Electricidad
Todos los artefactos
de cocina son eléctricos



Ubicación estratégica

El proyecto ubicado en Gral. J. M. Bustillo 357 se sitúa en un área de fácil acceso y buena conexión con el resto de la ciudad, cercana a calles principales y transporte público. La zona cuenta con comercios, servicios y propuestas educativas que acompañan las necesidades diarias, generando un entorno práctico y activo. Su ubicación ofrece un equilibrio ideal entre comodidad y funcionalidad, resultando adecuada tanto para viviendas como para actividades profesionales.

UBICACIÓN





PLANTA TIPO

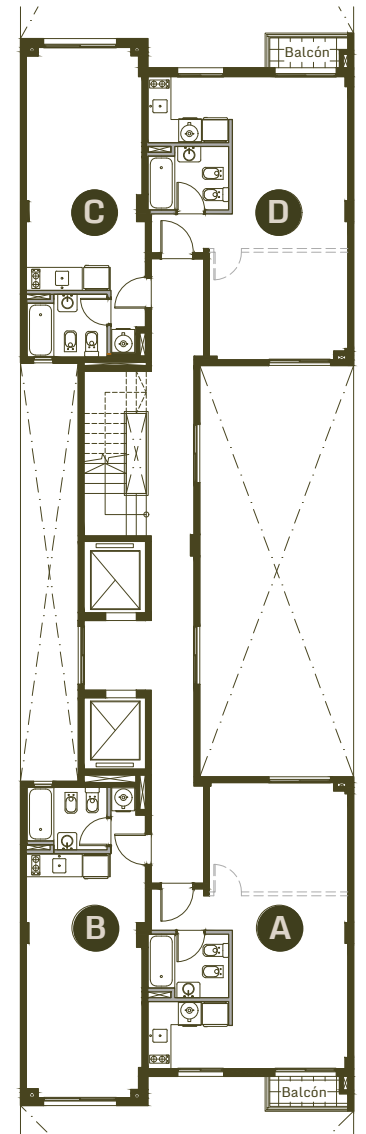
1° PISO AL 8° PISO

- A | dos ambientes
- B | amb. único
- C | amb. único
- D | dos ambientes

(1)

Los planos tienen como objeto reflejar las medidas apróx. y la ubicación de las U.F.
El equipamiento, medidas y superficies definitivas surgirán de la obra.

Los colores, imágenes y terminaciones quedan a elección de Clamaco S.A.

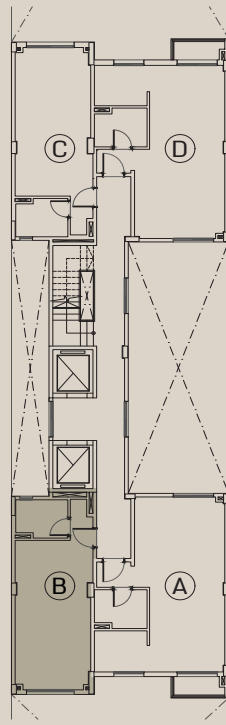


■ AMBIENTES ÚNICOS



Este proyecto se destaca por la creación de ambientes únicos, donde la luz natural no solo acompaña el diseño, sino que lo realza. La elección de materiales, colores y distribución genera espacios armónicos, funcionales, convirtiéndolo en una gran propuesta de inversión.

Gral. J. M. Bustillo 357 | El Palomar

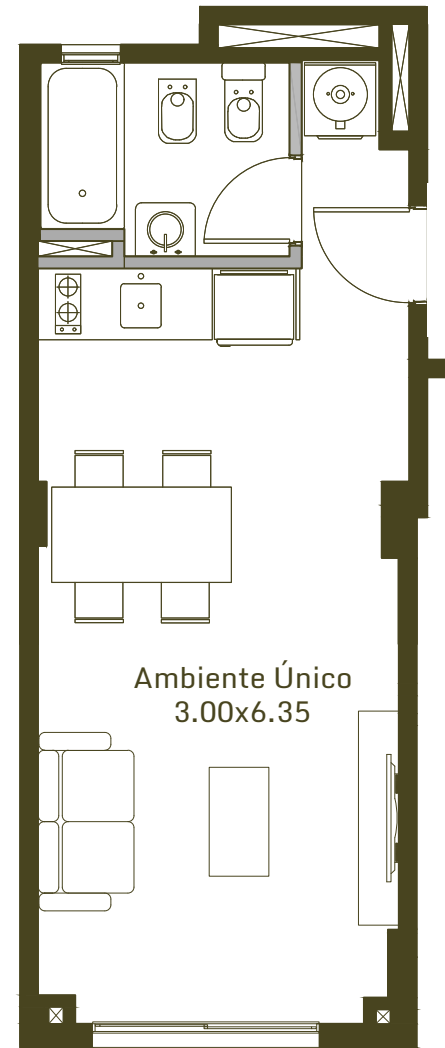


B

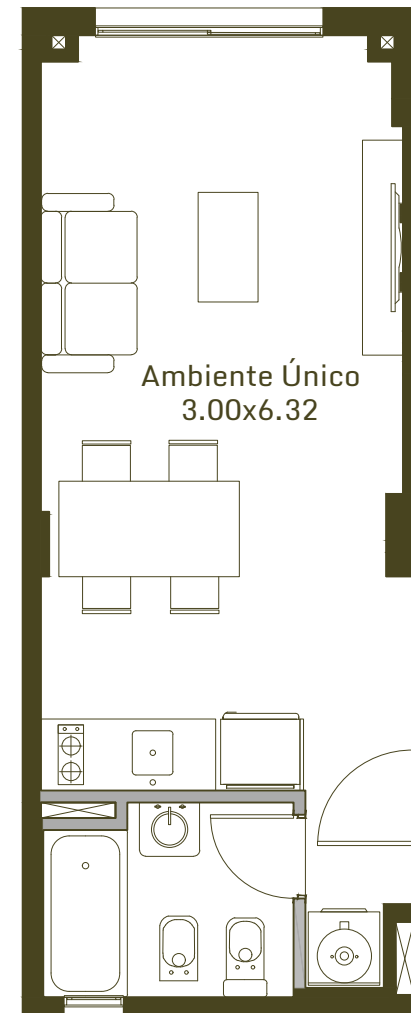
Frente
NIVEL 1 AL 8

Metros cubiertos 28,22 m²

■ *Imágenes y medidas no contractuales ⁽¹⁾



Gral. J. M. Bustillo 357 | El Palomar

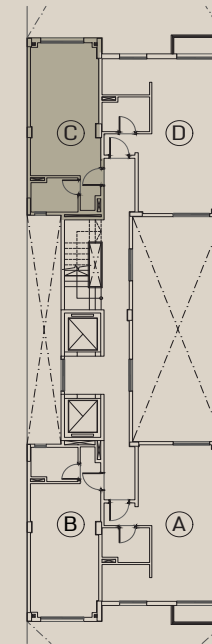


C

Contrafrente
NIVEL 1 AL 8

Metros cubiertos 28,22 m²

■ *Imágenes y medidas no contractuales ⁽¹⁾

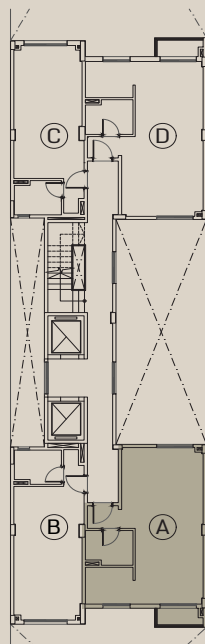


DOS AMBIENTES



Los departamentos de dos ambientes fueron pensados para brindar un equilibrio perfecto entre amplitud y funcionalidad. La distribución inteligente permite diferenciar cada espacio sin perder integración, logrando una sensación de comodidad y fluidez. La luz natural potencia cada rincón, resaltando la calidad de los materiales y la armonía en la elección de colores. Una propuesta ideal tanto para quienes buscan su hogar como para quienes priorizan una inversión sólida y con proyección.

Gral. J. M. Bustillo 357 | El Palomar



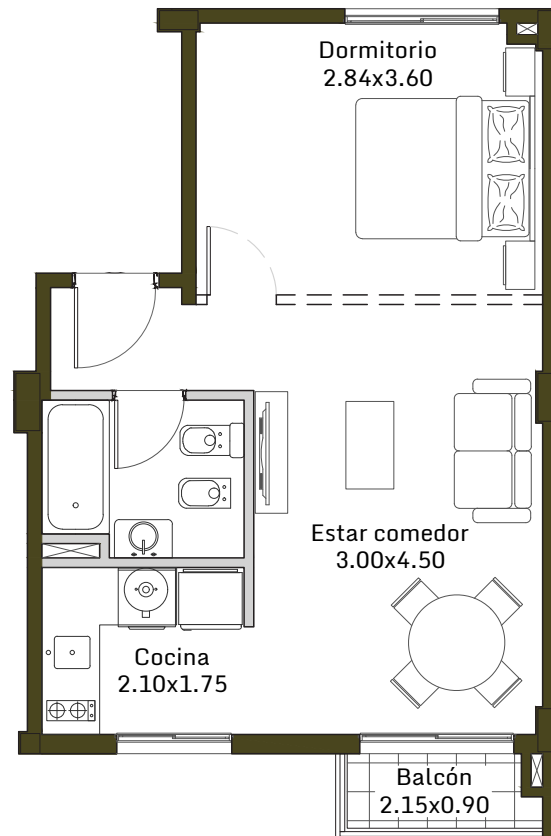
A

Frente
NIVEL 1 AL 8

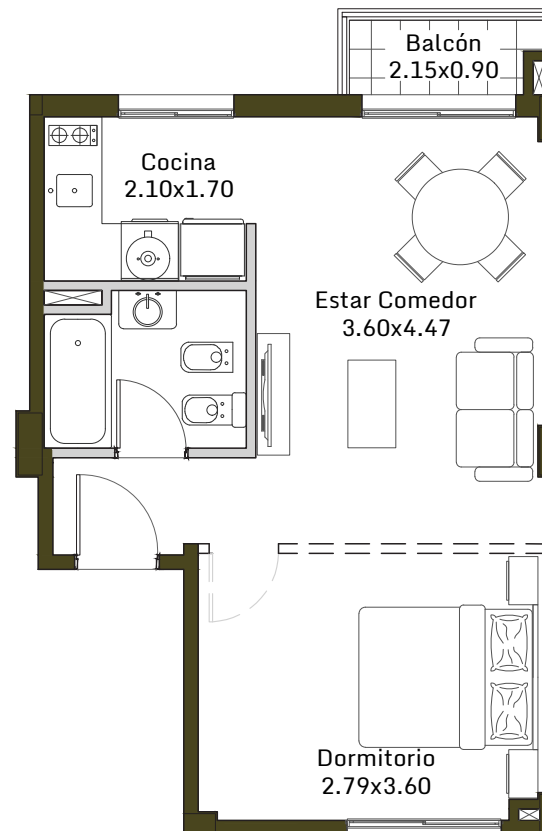
Metros cubiertos 38,30 m²
Metros semicubiertos 2,07 m²

■ *Imágenes y medidas no contractuales ⁽¹⁾

La división entre el dormitorio y el estar comedor se hará en tabiquería seca (tipo durlock), una vez aprobado el plano conforme a obra y el reglamento de copropiedad.



Gral. J. M. Bustillo 357 | El Palomar



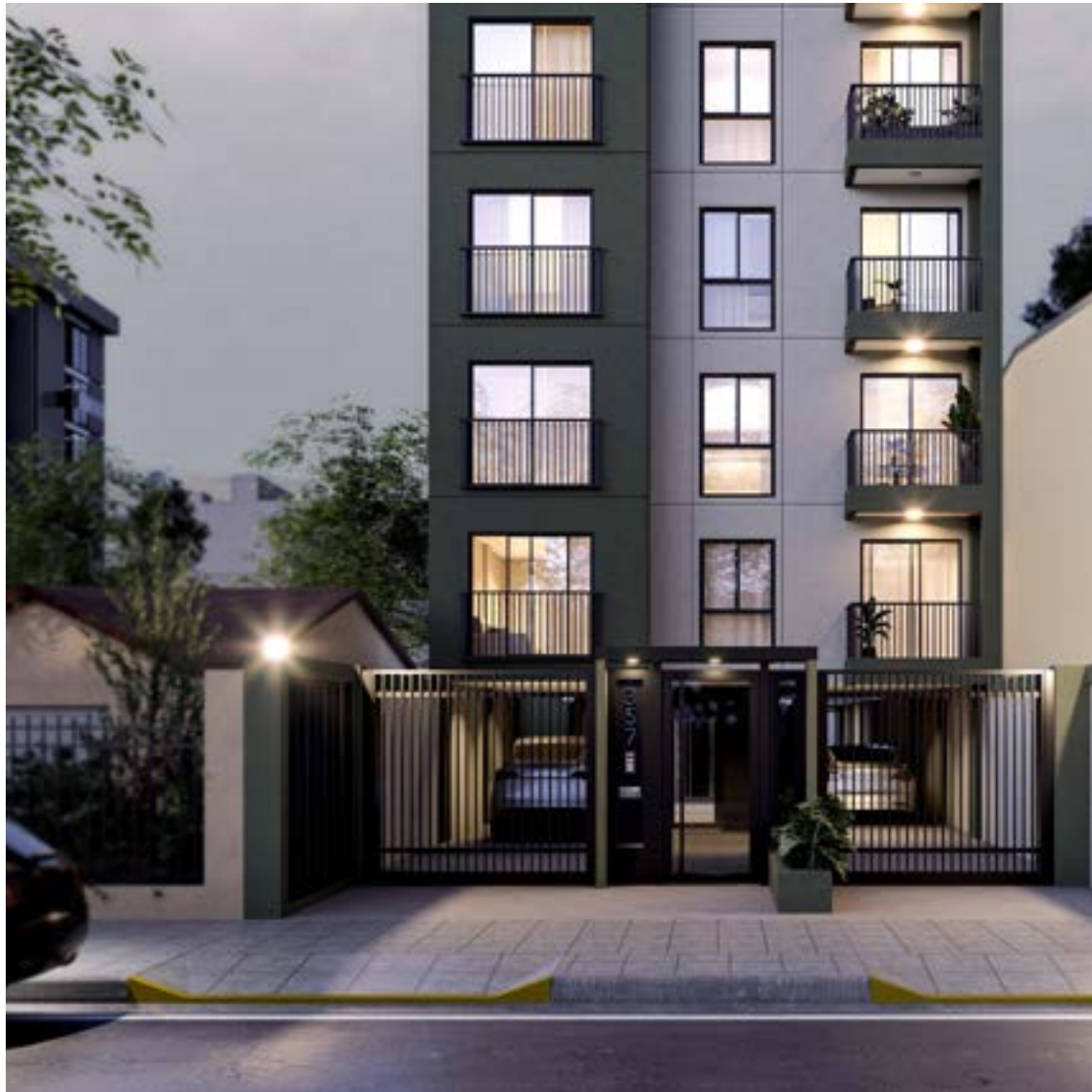
D

Contrafrente
NIVEL 1 AL 8

Metros cubiertos 38,00 m²
Metros semicubiertos 2,07 m²

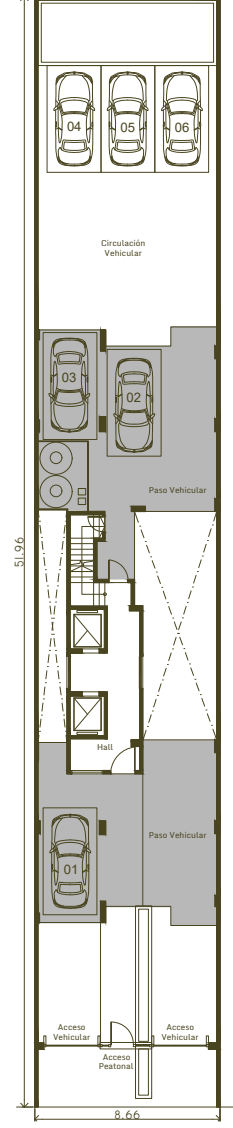
■ *Imágenes y medidas no contractuales ⁽¹⁾

La división entre el dormitorio y el estar comedor se hará en tabiquería seca (tipo durlock), una vez aprobado el plano conforme a obra y el reglamento de copropiedad.



PLANTA BAJA

Cocheras



Gral. J. M. Bustillo 357 | El Palomar

*Imágenes y medidas no contractuales ⁽¹⁾



CARACTERÍSTICAS TÉCNICO - CONSTRUCTIVAS



Estructura

Hormigón armado según normas Cirsoc. Losas, vigas, columnas y bases de dimensiones de acuerdo a cálculo estructural y estudio de suelo.

Mampostería

En exteriores, ladrillo hueco cerámico de e=18 cm.
Interiores de ladrillo hueco cerámico de 8 cm y de 12 cm para tabiques divisorios de departamentos y medianeras.

Cubiertas

Azotea Inaccesible.
Techo de losa plana de hormigón, con aislación hidráulica.



Contrapisos

Planta baja, en hormigón de cascotes de 12 cm de espesor, apto para circulación peatonal y vehicular según corresponda. Sobre losa, de hormigón de cascote aprox. de 8 cm espesor.

Carpetas

Para asiento de solados cerámicos: de mortero a la cal reforzado.

Cielorrasos

En interiores, aplicados y/o suspendidos, terminados con enlucido de yeso.
En balcones, aplicados terminados con enlucido de revoque fino a la cal o revestimiento plástico.



Revoques

En exteriores, azotado hidrófugo, revoque grueso fratasado con aplicación de revestimiento plástico color. En interiores, grueso a la cal terminado con enlucido de yeso.

Carpintería

En exterior, ventanas y puertas, ventanas de aluminio pintado, con premarcos, línea Módena, Rotonda o similar, y vidrios DVH. Acceso al edificio, cerramiento con perfilera de aluminio y vidrio. En interior, puertas de marco de chapa y hoja placa.

Revestimiento

Baños | Cerámica esmaltada, colocadas hasta el dintel de la puerta, marca Cortines, Cañuelas o similar.
Cocinas | Cerámica esmaltada, colocadas hasta 60 cm por encima de la mesada marca Cortines, Cañuelas o similar.



Solados

Cerámicos esmaltados, en todos los ambientes, marca Cortines, Cañuelas ó similar. Cerámicos esmaltados aptos para alto tránsito en palieres, hall principal y escaleras.

Zócalos

Cerámicos esmaltados del mismo material que el solado.



Sanitarios | Artefactos

Baños | Inodoro con mochila y bidet marca Ferrum línea Bari, o Roca línea Mónaco, plato de ducha de chapa enlozada o acrílico color blanco. Accesorios metálicos cromados. Vanitory con bacha integrada. Grifería marca FV, Piazza o similar.
Cocinas | Mesada granítica con bacha de acero inoxidable, marca Mi Pileta o similar. Grifería monocomando y canilla para alimentación de lavarropas.

Sanitarios | Instalación

Tanques de reserva en azotea para una capacidad aproximada de 13.750 .lts. y tanques para bombeo en planta baja, mediante bomba elevadora mecánica y bomba similar de repuesto.
Cañerías soldadas por termofusión para agua caliente y fría.
Cañería y accesorios de polipropileno unidos mediante O-ring, para desagües cloacales y pluviales.
Cañería de PVC, para ventilaciones.



Electricidad

Cañerías embutidas de hierro y/o PVC corrugado, provisión y colocación de cables, ambos aprobados por norma.
Provisión y colocación de llaves y tomas. Llaves termomagnéticas y disyuntores diferenciales, conforme a la reglamentación vigente, marca Sica o similar. Provisión y colocación de termotanques eléctricos marca Longvie o similar, de 60 lts. en todos los dptos.
Provisión y colocación de anafe vitrocerámico de dos hornallas.

Videocable

Se dejará una boca en dormitorio y living respectivamente.

Portero

Portero eléctrico visor, colocado en el frente del edificio destinado a abrir puertas acceso al edificio.
Puertas de PB con control de acceso electrónico.



Aire Acondicionado

Preinstalación de cañerías para posterior colocación de equipos de aire acondicionado por parte del propietario, en todos los dptos.



Herrajes

Manijas y manijones laqueados o acerados. En puertas de entrada a departamentos, se colocará cerradura de doble paleta. Para puertas interiores, cerraduras simples.

Equipamiento

Mesadas de granito Gris Mara, Rosa de salto o similar de 2 cm de espesor con zócalos. Muebles bajo mesada en cocinas y alacenas según corresponda. Provisión y colocación de cortinas roller, black out con screen.



Pintura | Interior

Cielorrasos y muros, en látex para interior lavable. En carpinterías, marcos metálicos con esmalte al agua y hojas pintadas.

Pintura | Exterior

Muros, pintura especial para exteriores y revestimiento plástico, en color y textura a definir según proyecto. En herrería, protección con antióxido y esmalte al agua.



Vidrios

DVH para ventanas y puertas ventanas.

Herrería

Barandas de hierro en caja de escaleras y balcones. Portones con accionamiento automático p/entrada y salida vehicular.



Ascensores

Dos unidades con 9 paradas c/u.

(1)

Todos los planos tienen como objeto reflejar las medidas apróx. y la ubicación de las U.F.

El equipamiento, medidas y superficies definitivas surgirán de la obra.

Los colores, imágenes y terminaciones quedan a elección de Clamaco S.A.



Gral. J. M. Bustillo 357 | El Palomar



