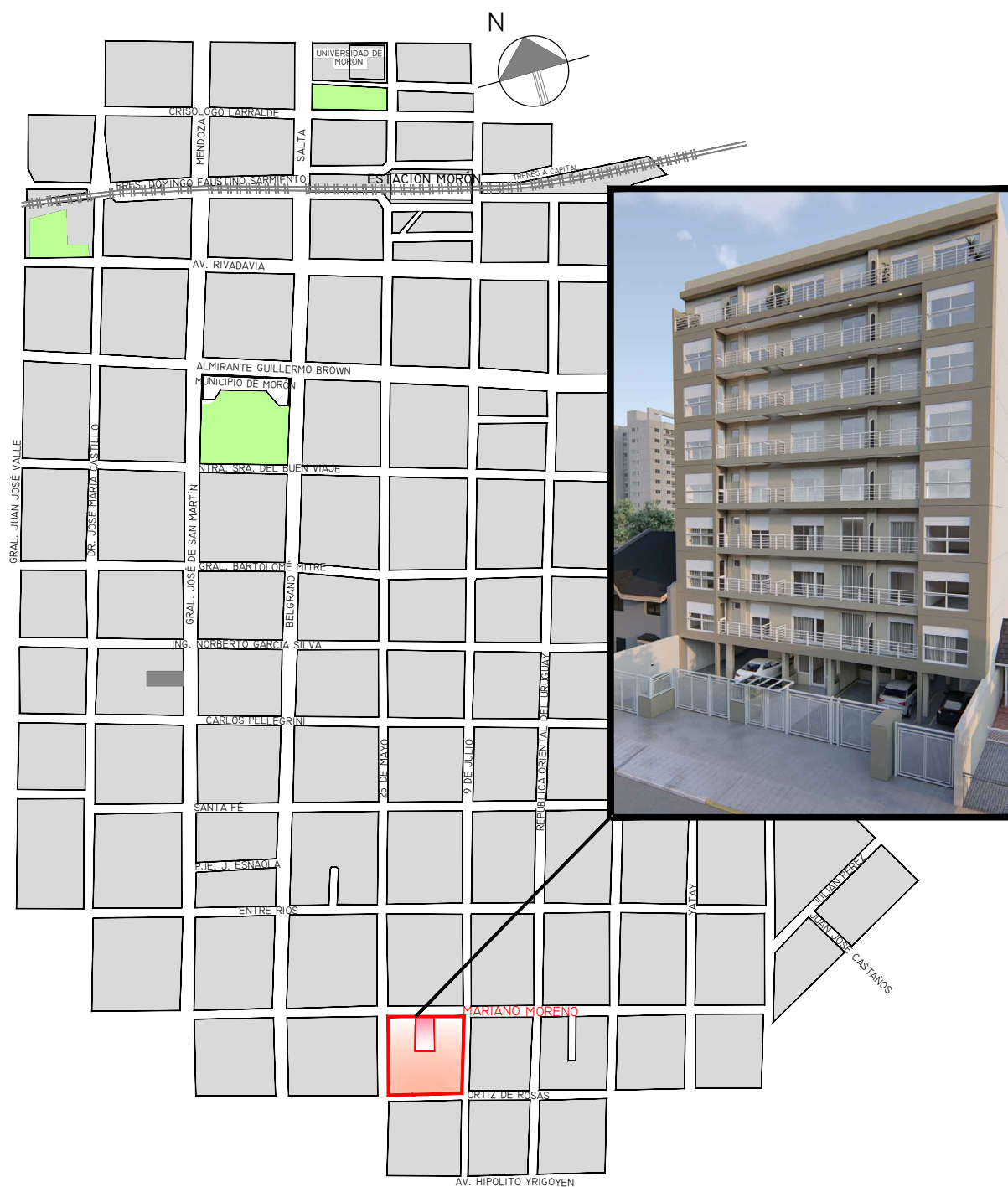


EDIFICIO MORENO N° 762

MORÓN - BUENOS AIRES - ARGENTINA

Av.Roca 1276-CP 1686-Hurlingham
Buenos Aires - Argentina
Tel/Fax 4665-0776/4452-7897
e-mail: info@clamaco.com.ar



UBICACION

ESTA IMAGEN TIENE COMO OBJETO REFLEJAR LAS MEDIDAS APROXIMADAS Y LA UBICACION DE LAS U.F.-
EL EQUIPAMIENTO, MEDIDAS Y SUPERFICIES DEFINITIVAS SURGIRAN DE LA OBRA.
LOS COLORES, IMAGEN Y TERMINACIONES QUEDAN A ELECCIÓN DE CLAMACO S.A.

EDIFICIO MORENO N° 762

MORÓN - BUENOS AIRES - ARGENTINA

Av. Roca 1276-CP 1686-Hurlingham
Buenos Aires - Argentina
Tel/Fax 4665-0776/4452-7897
e-mail: info@clamaco.com.ar

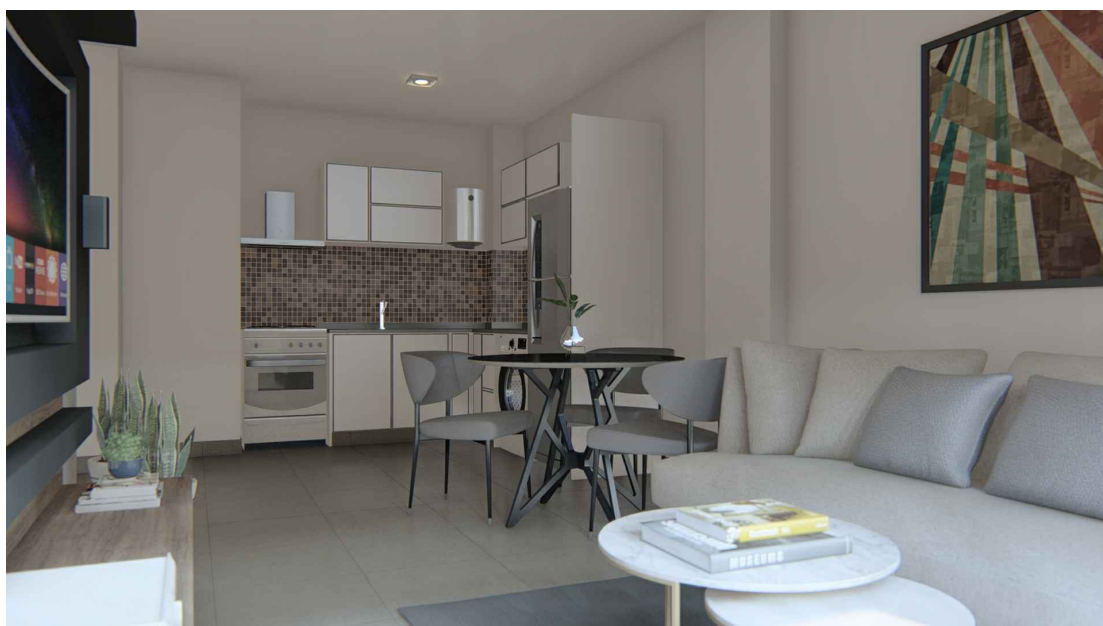


ESTA IMAGEN TIENE COMO OBJETO REFLEJAR LAS MEDIDAS APROXIMADAS Y LA UBICACION DE LAS U.F.-
EL EQUIPAMIENTO, MEDIDAS Y SUPERFICIES DEFINITIVAS SURGIRAN DE LA OBRA.
LOS COLORES, IMAGEN Y TERMINACIONES QUEDAN A ELECCIÓN DE CLAMACO S.A.

EDIFICIO MORENO N° 762

MORÓN - BUENOS AIRES - ARGENTINA

Av.Roca 1276-CP 1686-Hurlingham
Buenos Aires - Argentina
Tel/Fax 4665-0776/4452-7897
e-mail: info@clamaco.com.ar



ESTA IMAGEN TIENE COMO OBJETO REFLEJAR LAS MEDIDAS APROXIMADAS Y LA UBICACION DE LAS U.F.-
EL EQUIPAMIENTO, MEDIDAS Y SUPERFICIES DEFINITIVAS SURGIRAN DE LA OBRA.
LOS COLORES, IMAGEN Y TERMINACIONES QUEDAN A ELECCION DE CLAMACO S.A.

EDIFICIO MORENO N° 762

MORÓN - BUENOS AIRES - ARGENTINA

Av.Roca 1276-CP 1686-Hurlingham
Buenos Aires - Argentina
Tel/Fax 4665-0776/4452-7897
e-mail: info@clamaco.com.ar



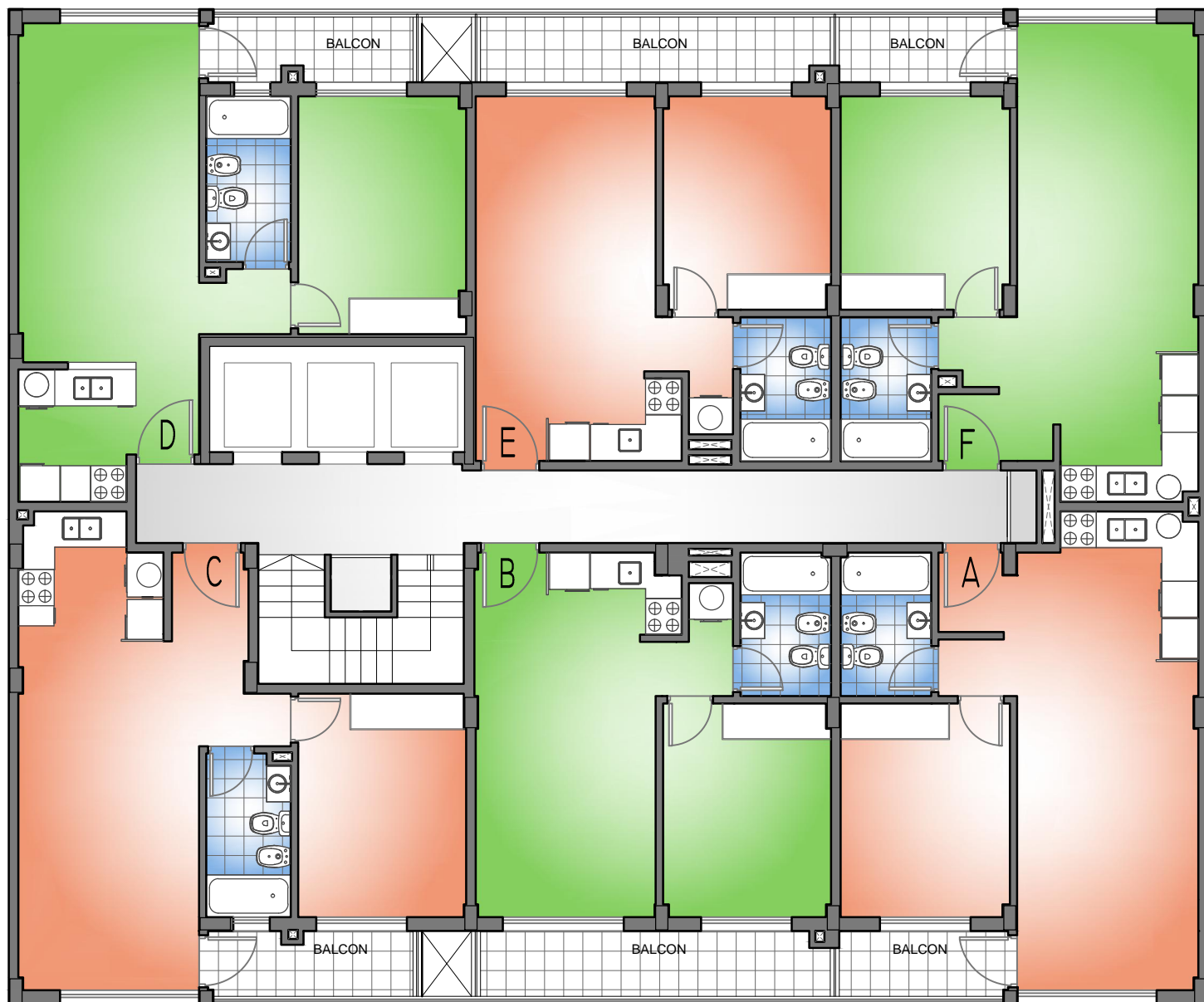
PLANTA BAJA

ESTA IMAGEN TIENE COMO OBJETO REFLEJAR LAS MEDIDAS APROXIMADAS Y LA UBICACION DE LAS U.F.-
EL EQUIPAMIENTO, MEDIDAS Y SUPERFICIES DEFINITIVAS SURGIRAN DE LA OBRA.
LOS COLORES, IMAGEN Y TERMINACIONES QUEDAN A ELECCION DE CLAMACO S.A.

EDIFICIO MORENO N° 762

MORÓN - BUENOS AIRES - ARGENTINA

Av.Roca 1276-CP 1686-Hurlingham
Buenos Aires - Argentina
Tel/Fax 4665-0776/4452-7897
e-mail: info@clamaco.com.ar



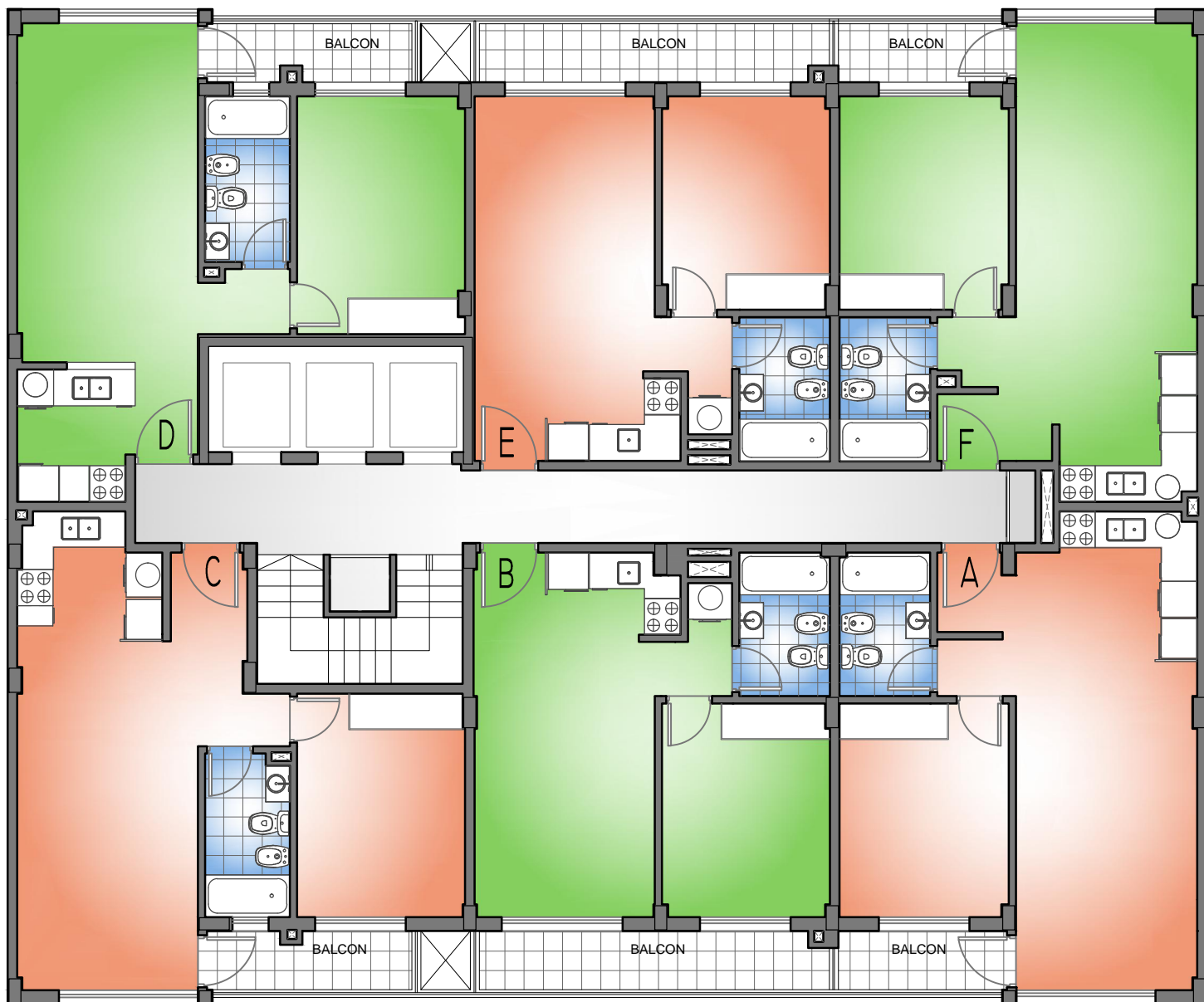
PISO 1º

ESTA IMAGEN TIENE COMO OBJETO REFLEJAR LAS MEDIDAS APROXIMADAS Y LA UBICACION DE LAS U.F.-
EL EQUIPAMIENTO, MEDIDAS Y SUPERFICIES DEFINITIVAS SURGIRAN DE LA OBRA.
LOS COLORES, IMAGEN Y TERMINACIONES QUEDAN A ELECCION DE CLAMACO S.A.

EDIFICIO MORENO N° 762

MORÓN - BUENOS AIRES - ARGENTINA

Av. Roca 1276-CP 1686-Hurlingham
Buenos Aires - Argentina
Tel/Fax 4665-0776/4452-7897
e-mail: info@clamaco.com.ar



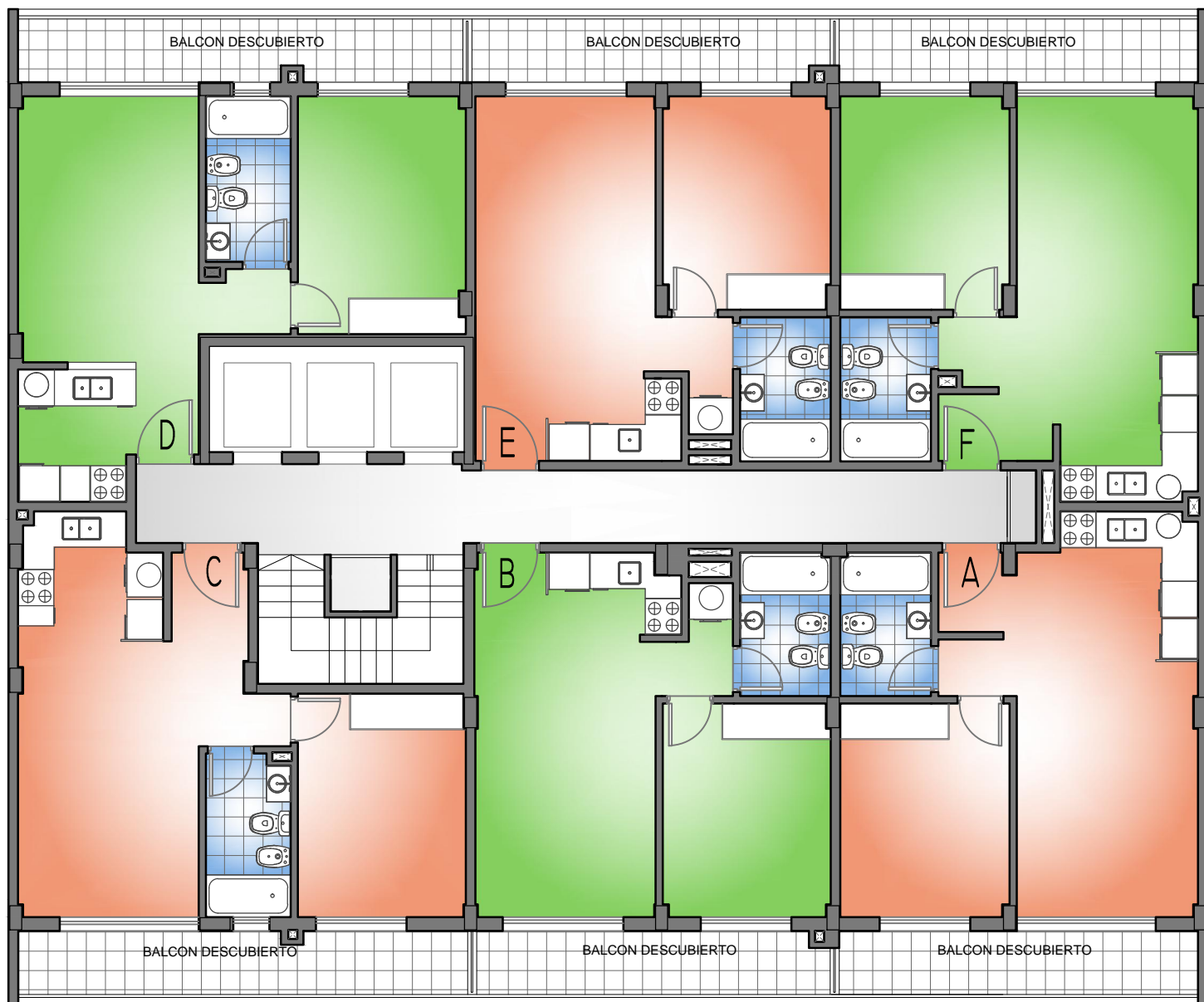
PISO 2° AL 7°

ESTA IMAGEN TIENE COMO OBJETO REFLEJAR LAS MEDIDAS APROXIMADAS Y LA UBICACION DE LAS U.F.-
EL EQUIPAMIENTO, MEDIDAS Y SUPERFICIES DEFINITIVAS SURGIRAN DE LA OBRA.
LOS COLORES, IMAGEN Y TERMINACIONES QUEDAN A ELECCION DE CLAMACO S.A.

EDIFICIO MORENO N° 762

MORÓN - BUENOS AIRES - ARGENTINA

Av.Roca 1276-CP 1686-Hurlingham
Buenos Aires - Argentina
Tel/Fax 4665-0776/4452-7897
e-mail: info@clamaco.com.ar



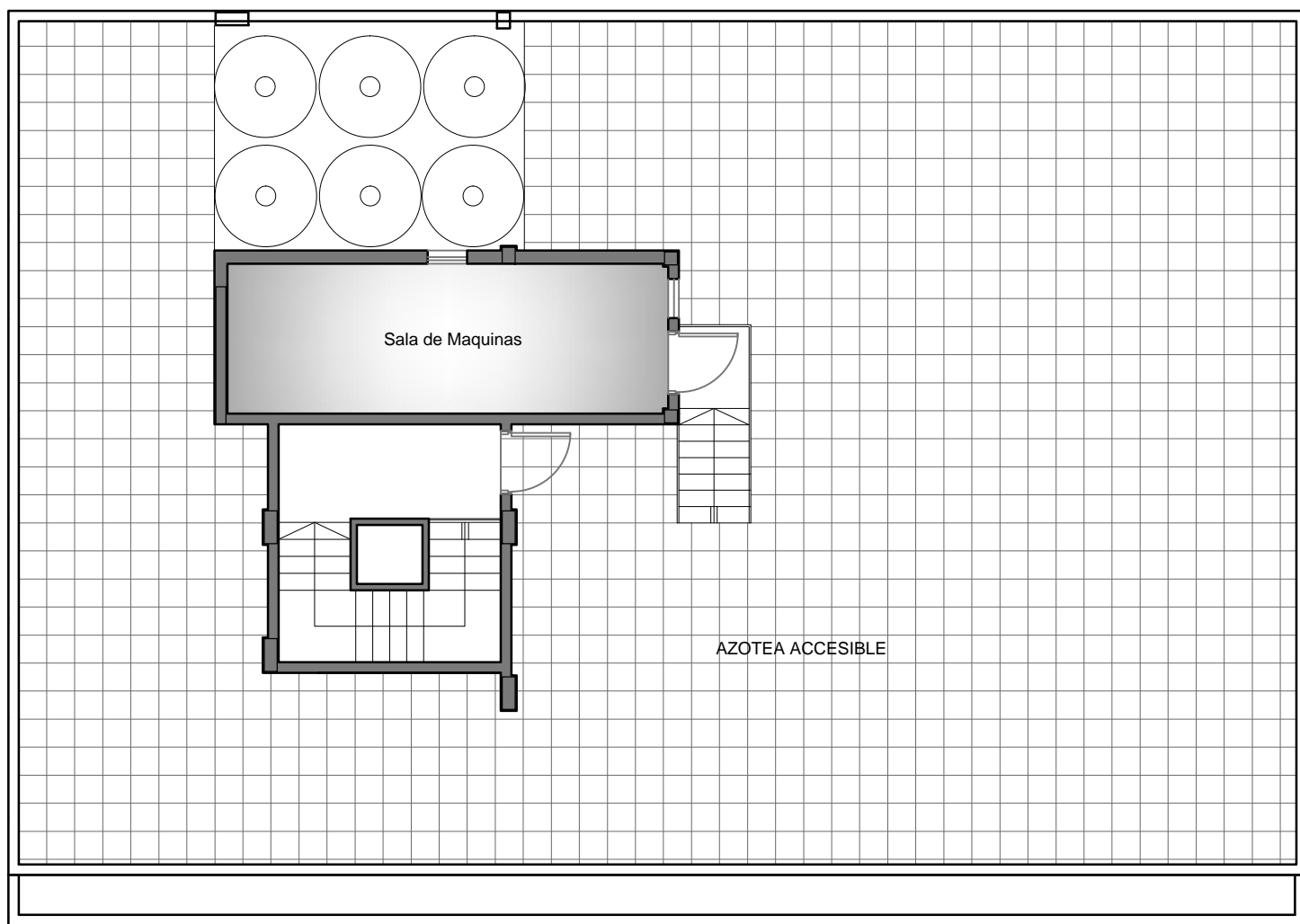
PISO 8°

ESTA IMAGEN TIENE COMO OBJETO REFLEJAR LAS MEDIDAS APROXIMADAS Y LA UBICACION DE LAS U.F.-
EL EQUIPAMIENTO, MEDIDAS Y SUPERFICIES DEFINITIVAS SURGIRAN DE LA OBRA.
LOS COLORES, IMAGEN Y TERMINACIONES QUEDAN A ELECCIÓN DE CLAMACO S.A.

EDIFICIO MORENO N° 762

MORÓN - BUENOS AIRES - ARGENTINA

Av.Roca 1276-CP 1686-Hurlingham
Buenos Aires - Argentina
Tel/Fax 4665-0776/4452-7897
e-mail: info@clamaco.com.ar



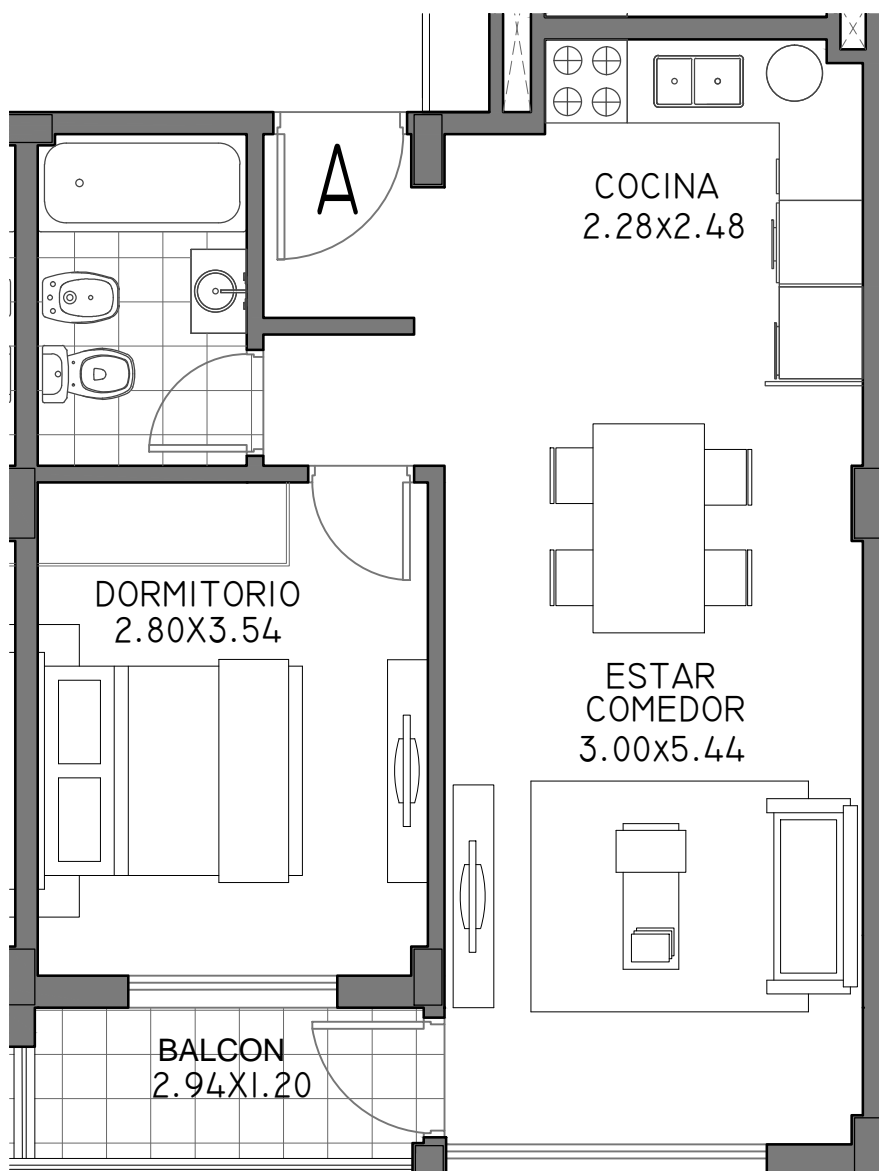
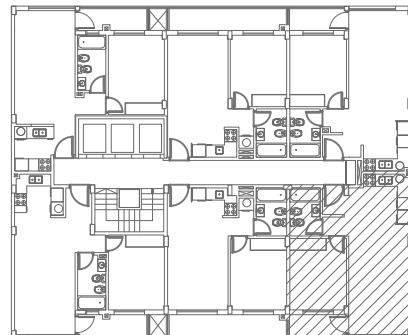
AZOTEA

ESTA IMAGEN TIENE COMO OBJETO REFLEJAR LAS MEDIDAS APROXIMADAS Y LA UBICACION DE LAS U.F.-
EL EQUIPAMIENTO, MEDIDAS Y SUPERFICIES DEFINITIVAS SURGIRAN DE LA OBRA.
LOS COLORES, IMAGEN Y TERMINACIONES QUEDAN A ELECCION DE CLAMACO S.A.

EDIFICIO MORENO N° 762

MORÓN - BUENOS AIRES - ARGENTINA

Av.Roca 1276-CP 1686-Hurlingham
Buenos Aires - Argentina
Tel/Fax 4665-0776/4452-7897
e-mail: info@clamaco.com.ar



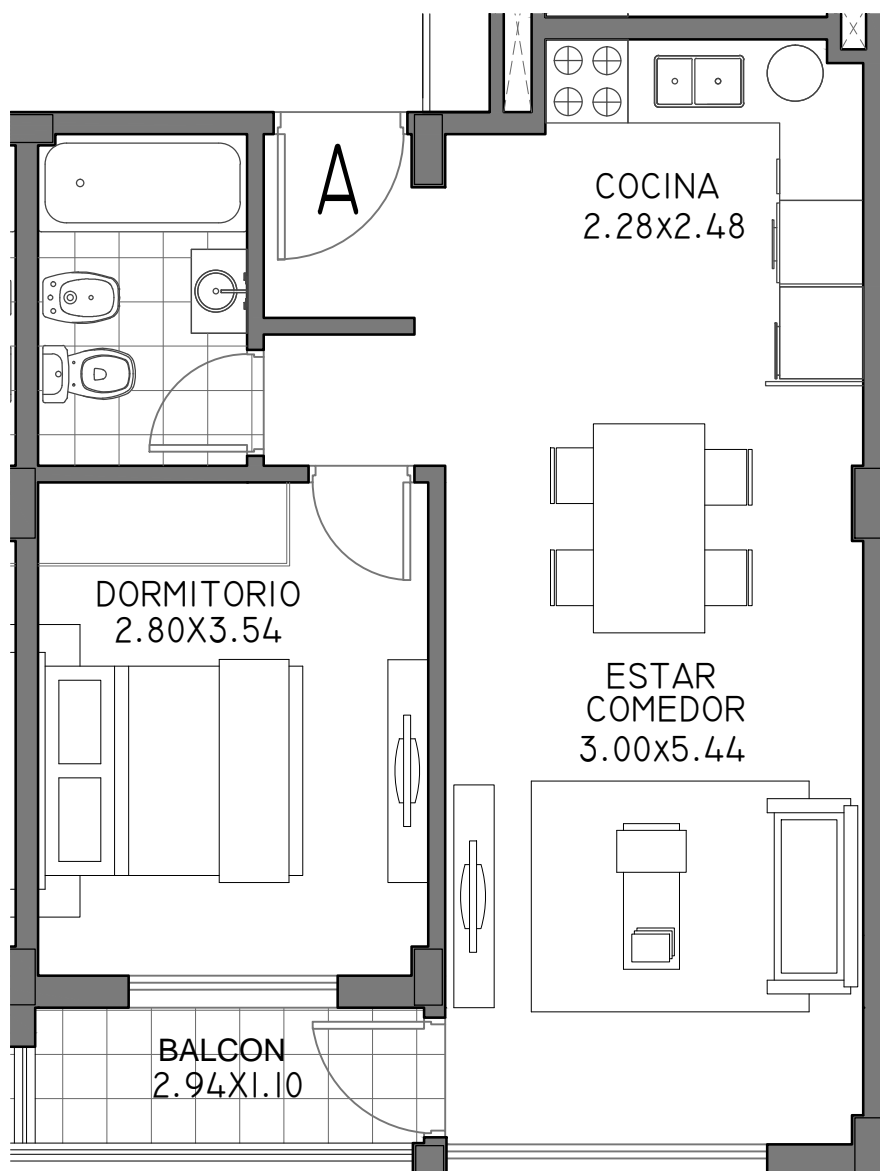
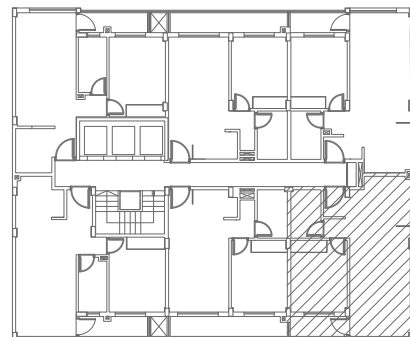
DEPTO. "A" DOS AMBIENTES PISO 1º - FRENTE -

ESTA IMAGEN TIENE COMO OBJETO REFLEJAR LAS MEDIDAS APROXIMADAS Y LA UBICACION DE LAS U.F.-
EL EQUIPAMIENTO, MEDIDAS Y SUPERFICIES DEFINITIVAS SURGIRAN DE LA OBRA.
LOS COLORES, IMAGEN Y TERMINACIONES QUEDAN A ELECCIÓN DE CLAMACO S.A.

EDIFICIO MORENO N° 762

MORÓN - BUENOS AIRES - ARGENTINA

Av. Roca 1276-CP 1686-Hurlingham
Buenos Aires - Argentina
Tel/Fax 4665-0776/4452-7897
e-mail: info@clamaco.com.ar



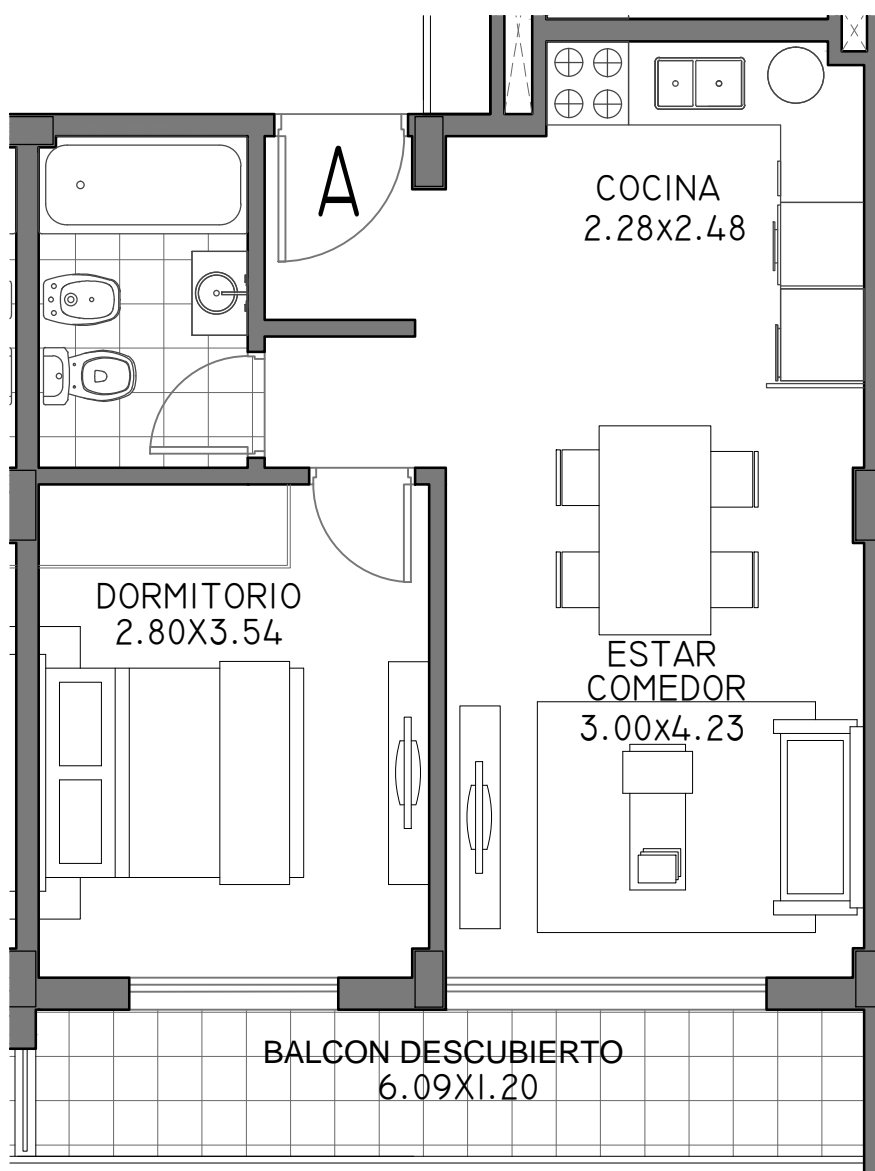
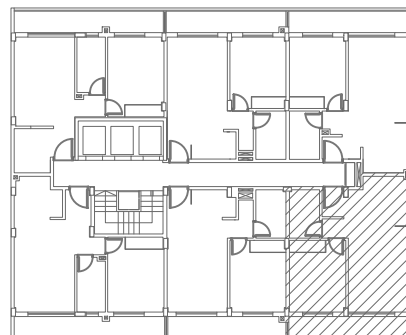
DEPTO. "A" DOS AMBIENTES PISO 2° AL 7° - FRENTE -

ESTA IMAGEN TIENE COMO OBJETO REFLEJAR LAS MEDIDAS APROXIMADAS Y LA UBICACION DE LAS U.F.-
EL EQUIPAMIENTO, MEDIDAS Y SUPERFICIES DEFINITIVAS SURGIRAN DE LA OBRA.
LOS COLORES, IMAGEN Y TERMINACIONES QUEDAN A ELECCION DE CLAMACO S.A.

EDIFICIO MORENO N° 762

MORÓN - BUENOS AIRES - ARGENTINA

Av. Roca 1276-CP 1686-Hurlingham
Buenos Aires - Argentina
Tel/Fax 4665-0776/4452-7897
e-mail: info@clamaco.com.ar



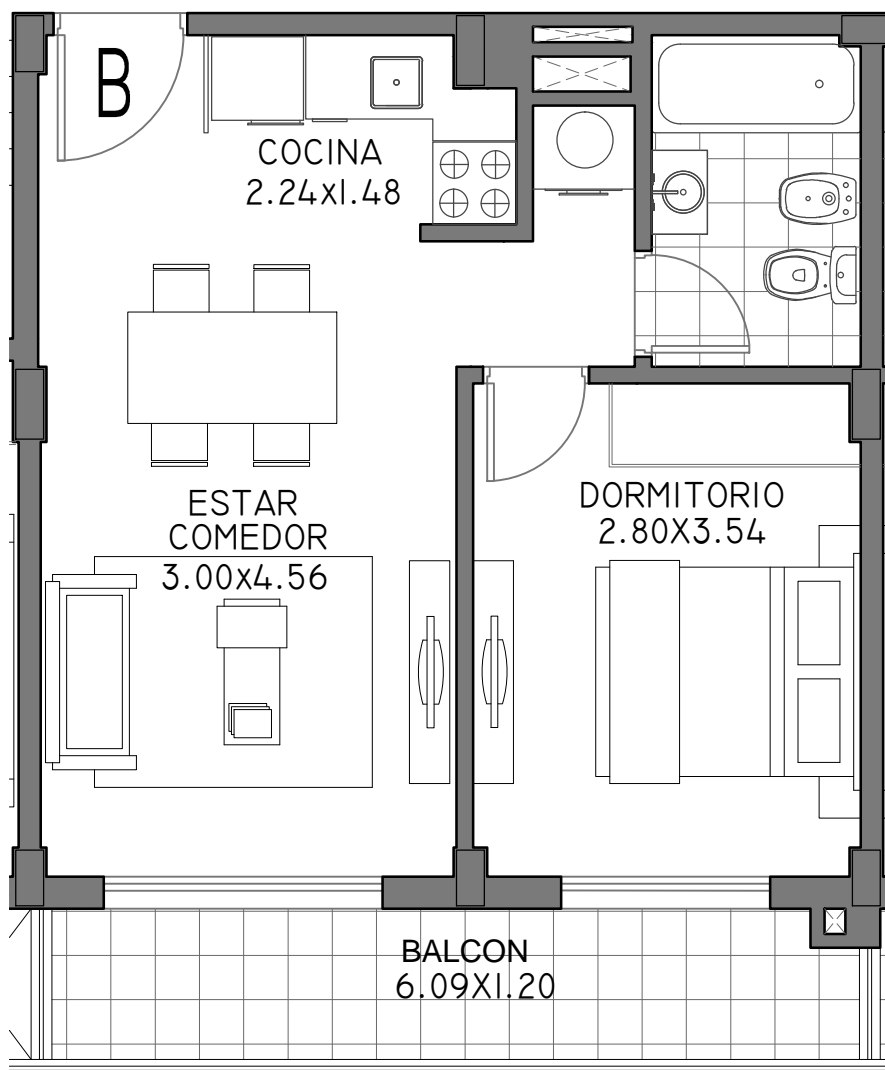
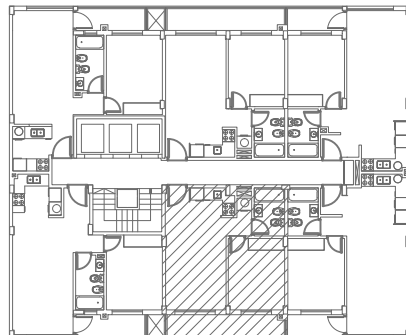
DEPTO. "A" DOS AMBIENTES PISO 8° - FRENTE - BALCON DESCUBIERTO

ESTA IMAGEN TIENE COMO OBJETO REFLEJAR LAS MEDIDAS APROXIMADAS Y LA UBICACION DE LAS U.F.-
EL EQUIPAMIENTO, MEDIDAS Y SUPERFICIES DEFINITIVAS SURGIRAN DE LA OBRA.
LOS COLORES, IMAGEN Y TERMINACIONES QUEDAN A ELECCION DE CLAMACO S.A.

EDIFICIO MORENO N° 762

MORÓN - BUENOS AIRES - ARGENTINA

Av. Roca 1276-CP 1686-Hurlingham
Buenos Aires - Argentina
Tel/Fax 4665-0776/4452-7897
e-mail: info@clamaco.com.ar



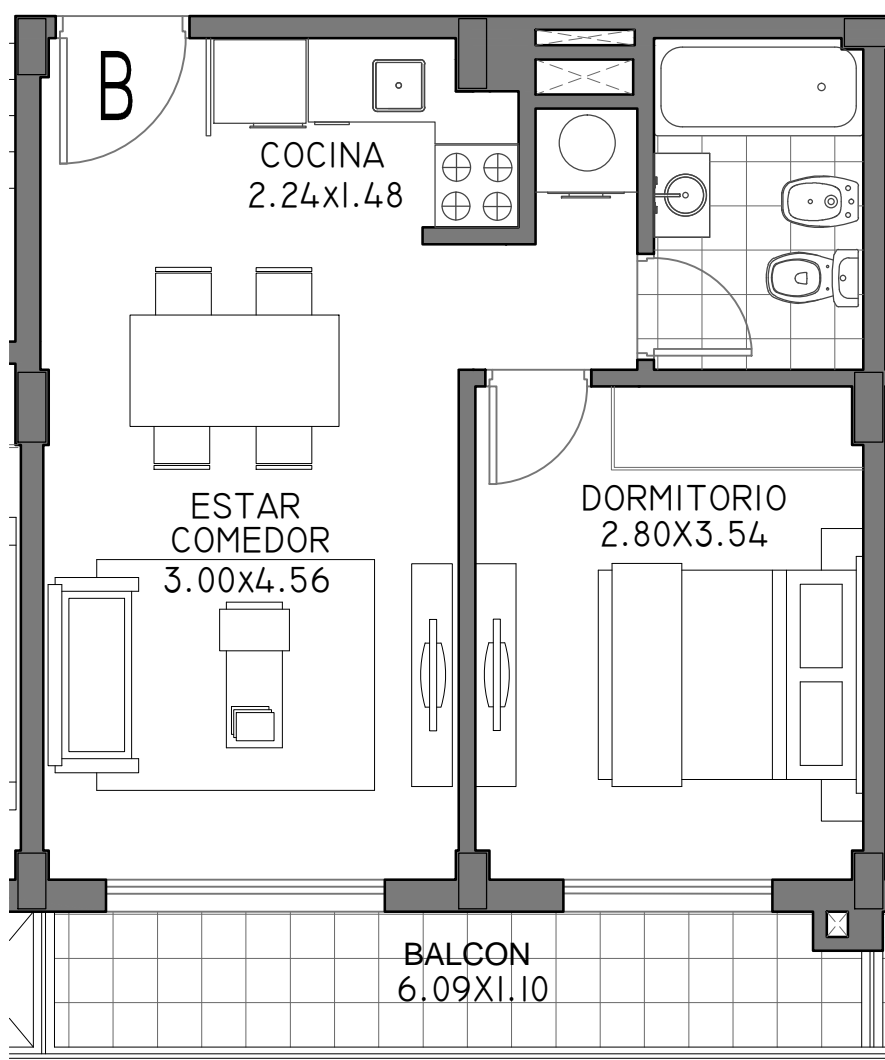
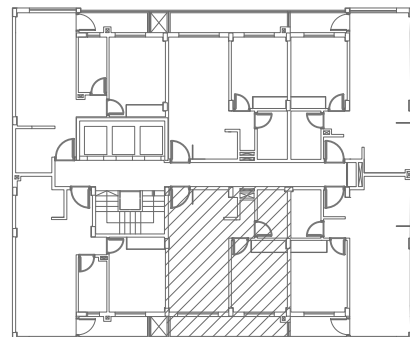
DEPTO. "B" DOS AMBIENTES PISO 1° - FRENTE

ESTA IMAGEN TIENE COMO OBJETO REFLEJAR LAS MEDIDAS APROXIMADAS Y LA UBICACION DE LAS U.F.-
EL EQUIPAMIENTO, MEDIDAS Y SUPERFICIES DEFINITIVAS SURGIRAN DE LA OBRA.
LOS COLORES, IMAGEN Y TERMINACIONES QUEDAN A ELECCION DE CLAMACO S.A.

EDIFICIO MORENO N° 762

MORÓN - BUENOS AIRES - ARGENTINA

Av. Roca 1276-CP 1686-Hurlingham
Buenos Aires - Argentina
Tel/Fax 4665-0776/4452-7897
e-mail: info@clamaco.com.ar



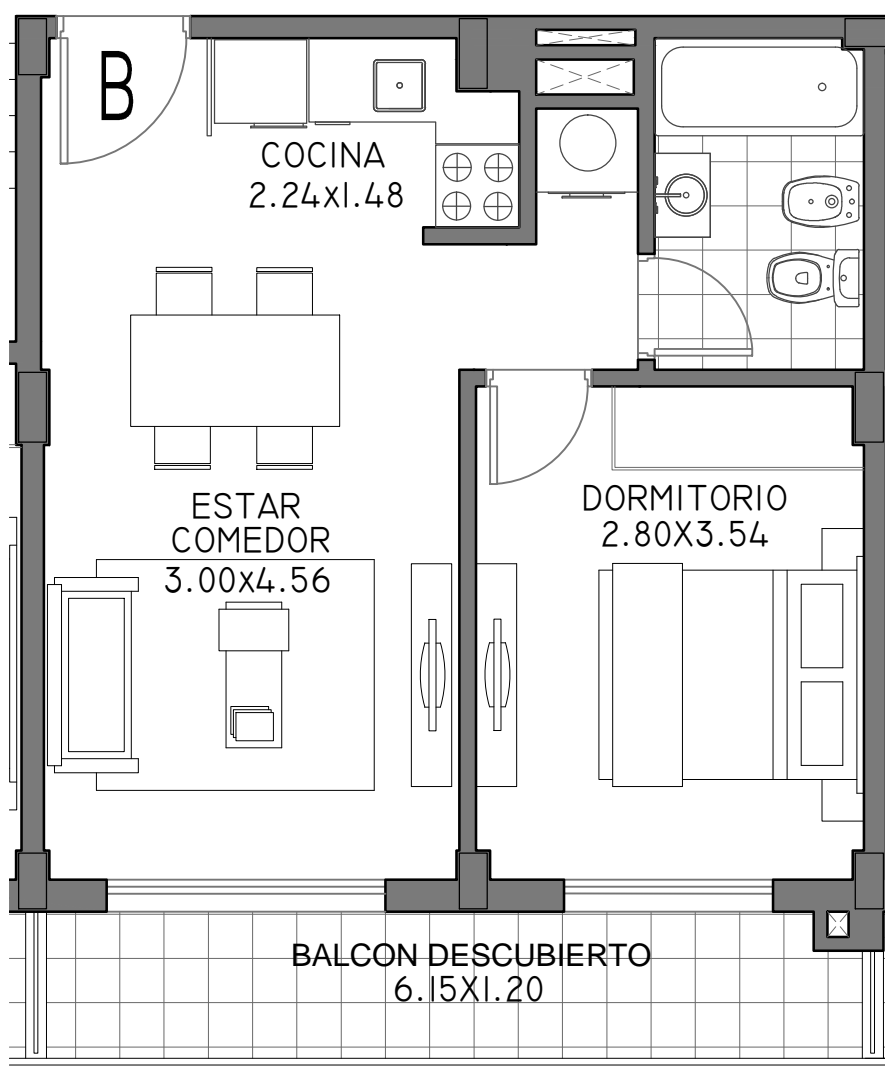
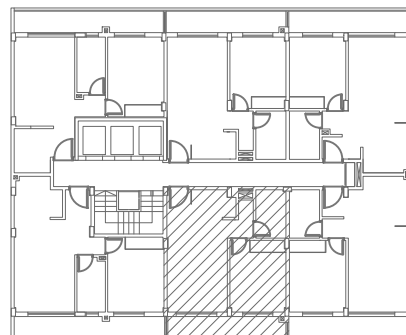
DEPTO. "B" DOS AMBIENTES PISO 2° AL 7° - FRENTE

ESTA IMAGEN TIENE COMO OBJETO REFLEJAR LAS MEDIDAS APROXIMADAS Y LA UBICACION DE LAS U.F.-
EL EQUIPAMIENTO, MEDIDAS Y SUPERFICIES DEFINITIVAS SURGIRAN DE LA OBRA.
LOS COLORES, IMAGEN Y TERMINACIONES QUEDAN A ELECCION DE CLAMACO S.A.

EDIFICIO MORENO N° 762

MORÓN - BUENOS AIRES - ARGENTINA

Av. Roca 1276-CP 1686-Hurlingham
Buenos Aires - Argentina
Tel/Fax 4665-0776/4452-7897
e-mail: info@clamaco.com.ar



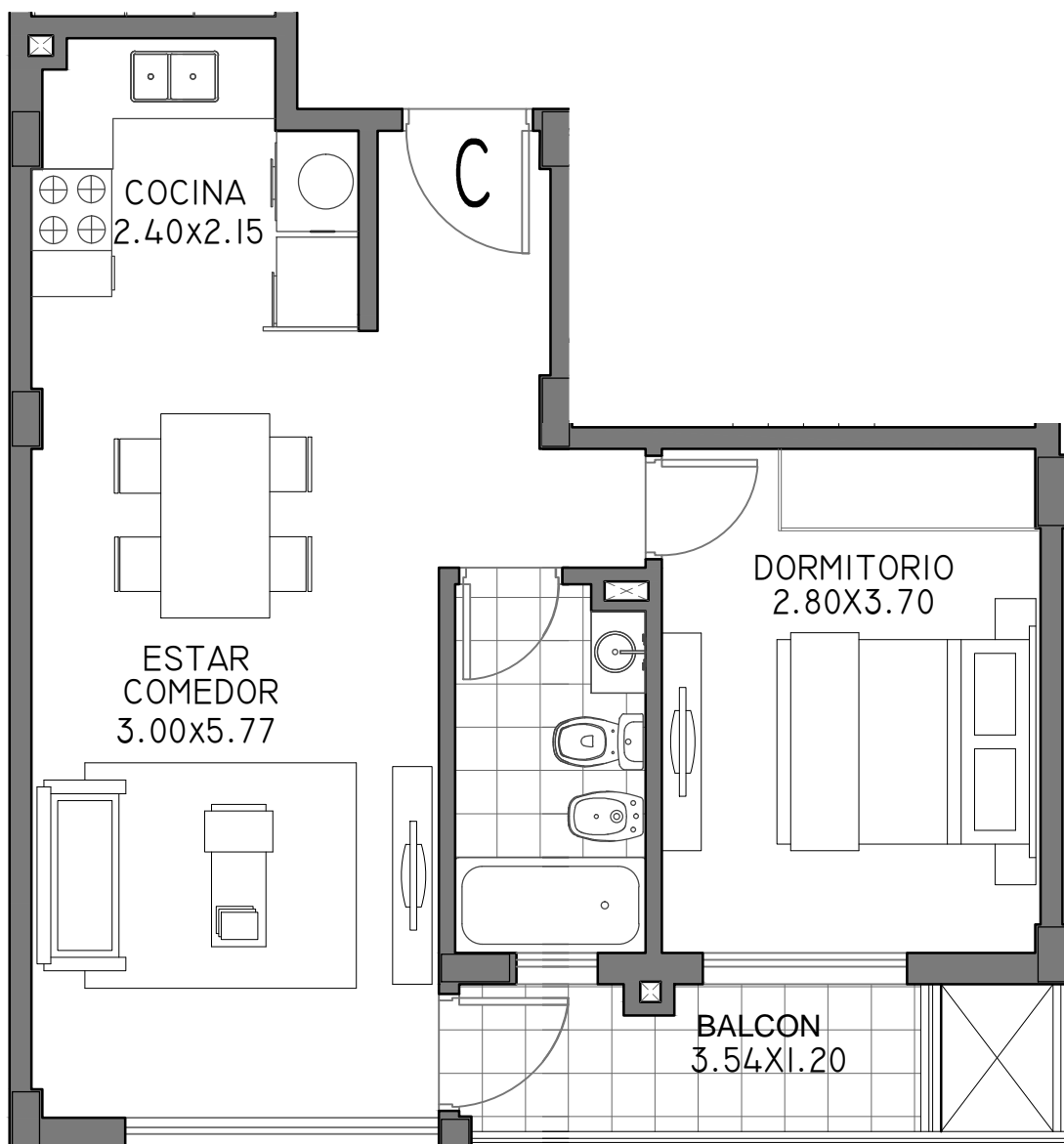
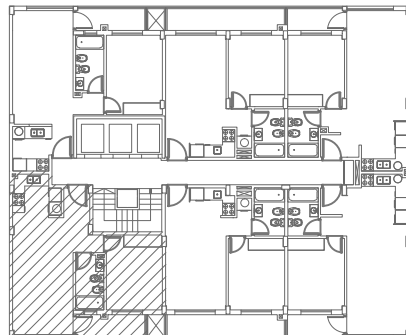
DEPTO. "B" DOS AMBIENTES PISO 8° - FRENTE - BALCON DESCUBIERTO

ESTA IMAGEN TIENE COMO OBJETO REFLEJAR LAS MEDIDAS APROXIMADAS Y LA UBICACION DE LAS U.F.-
EL EQUIPAMIENTO, MEDIDAS Y SUPERFICIES DEFINITIVAS SURGIRAN DE LA OBRA.
LOS COLORES, IMAGEN Y TERMINACIONES QUEDAN A ELECCIÓN DE CLAMACO S.A.

EDIFICIO MORENO N° 762

MORÓN - BUENOS AIRES - ARGENTINA

Av. Roca 1276-CP 1686-Hurlingham
Buenos Aires - Argentina
Tel/Fax 4665-0776/4452-7897
e-mail: info@clamaco.com.ar



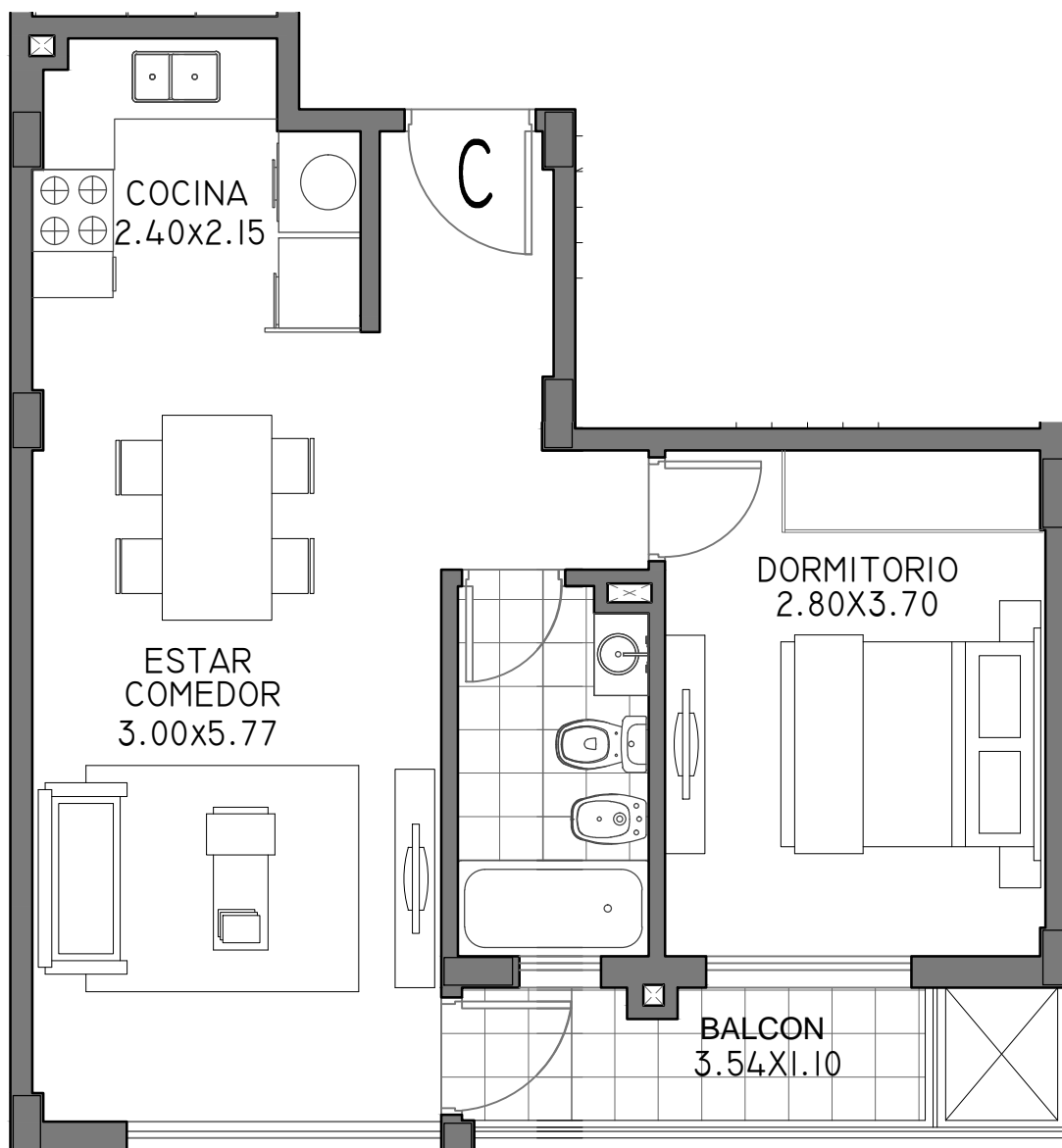
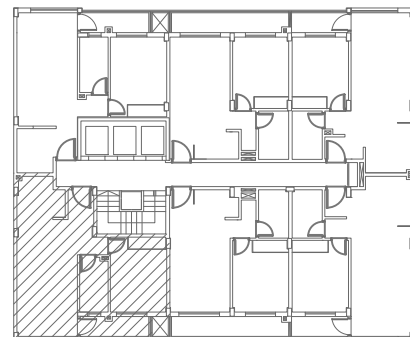
DEPTO. "C" DOS AMBIENTES PISO 1° - FRENTE -

ESTA IMAGEN TIENE COMO OBJETO REFLEJAR LAS MEDIDAS APROXIMADAS Y LA UBICACION DE LAS U.F.-
EL EQUIPAMIENTO, MEDIDAS Y SUPERFICIES DEFINITIVAS SURGIRAN DE LA OBRA.
LOS COLORES, IMAGEN Y TERMINACIONES QUEDAN A ELECCIÓN DE CLAMACO S.A.

EDIFICIO MORENO N° 762

MORÓN - BUENOS AIRES - ARGENTINA

Av. Roca 1276-CP 1686-Hurlingham
Buenos Aires - Argentina
Tel/Fax 4665-0776/4452-7897
e-mail: info@clamaco.com.ar



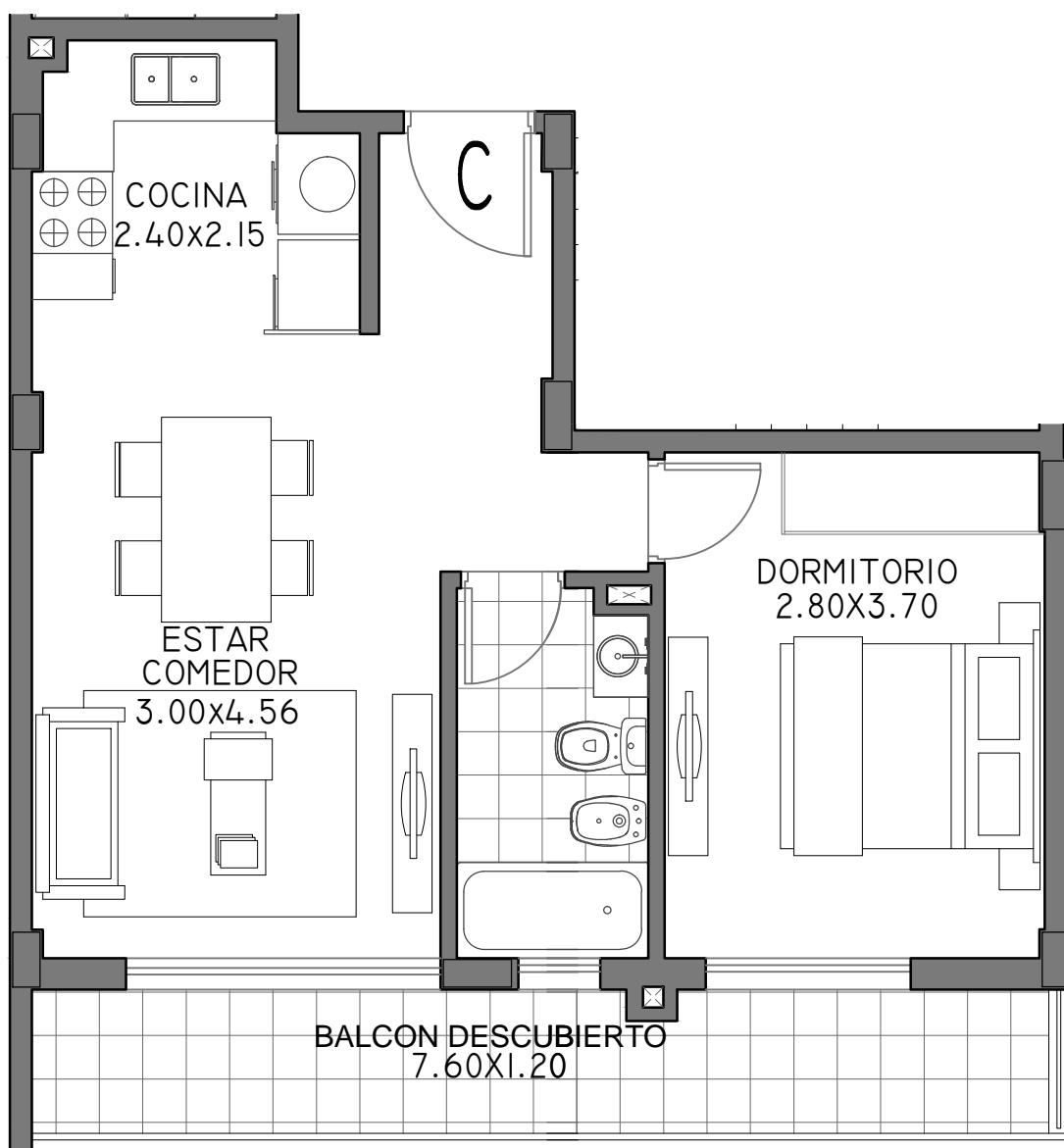
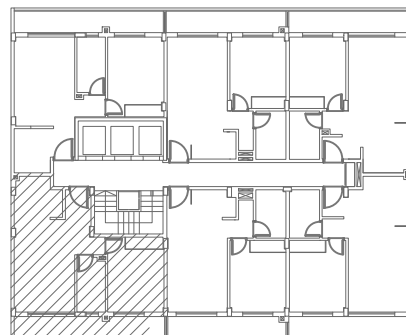
DEPTO. "C" DOS AMBIENTES PISO 2° AL 7° - FRENTE -

ESTA IMAGEN TIENE COMO OBJETO REFLEJAR LAS MEDIDAS APROXIMADAS Y LA UBICACION DE LAS U.F.-
EL EQUIPAMIENTO, MEDIDAS Y SUPERFICIES DEFINITIVAS SURGIRAN DE LA OBRA.
LOS COLORES, IMAGEN Y TERMINACIONES QUEDAN A ELECCION DE CLAMACO S.A.

EDIFICIO MORENO N° 762

MORÓN - BUENOS AIRES - ARGENTINA

Av. Roca 1276-CP 1686-Hurlingham
Buenos Aires - Argentina
Tel/Fax 4665-0776/4452-7897
e-mail: info@clamaco.com.ar



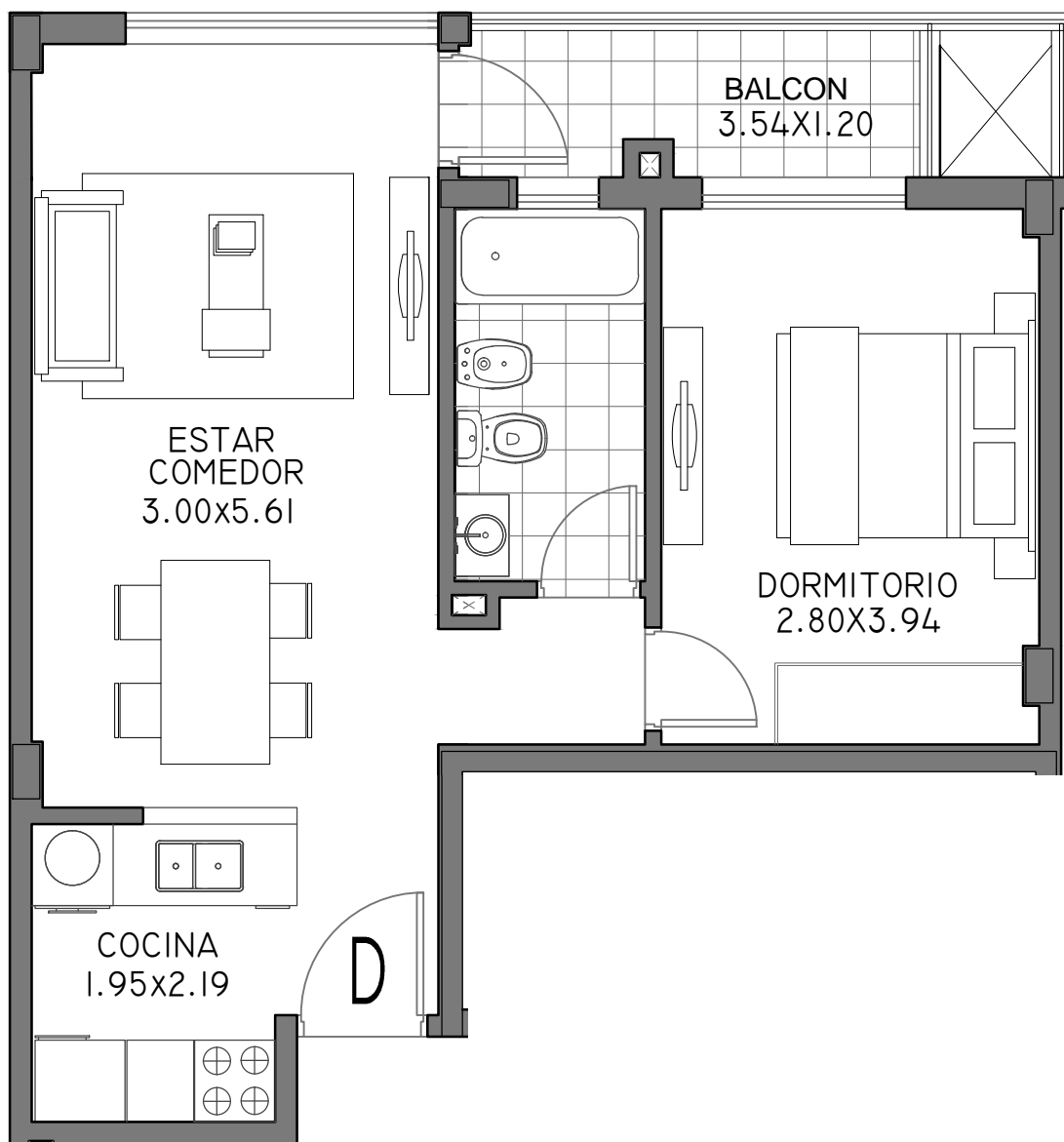
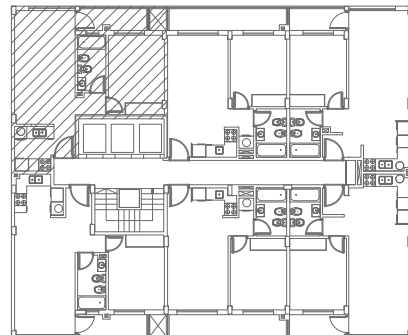
DEPTO. "C" DOS AMBIENTES PISO 8° - FRENTE - BALCON DESCUBIERTO

ESTA IMAGEN TIENE COMO OBJETO REFLEJAR LAS MEDIDAS APROXIMADAS Y LA UBICACION DE LAS U.F.-
EL EQUIPAMIENTO, MEDIDAS Y SUPERFICIES DEFINITIVAS SURGIRAN DE LA OBRA.
LOS COLORES, IMAGEN Y TERMINACIONES QUEDAN A ELECCION DE CLAMACO S.A.

EDIFICIO MORENO N° 762

MORÓN - BUENOS AIRES - ARGENTINA

Av.Roca 1276-CP 1686-Hurlingham
Buenos Aires - Argentina
Tel/Fax 4665-0776/4452-7897
e-mail: info@clamaco.com.ar



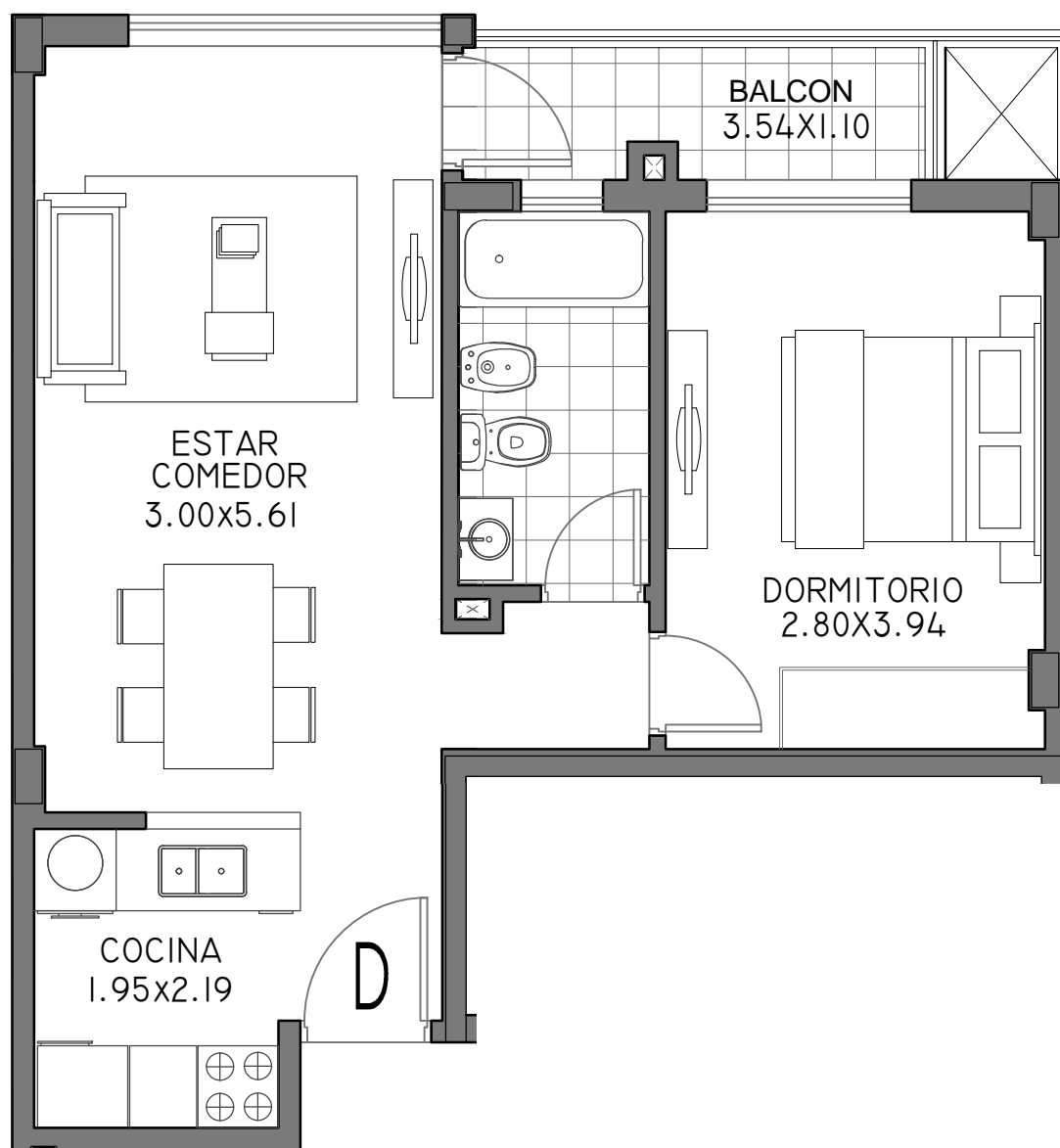
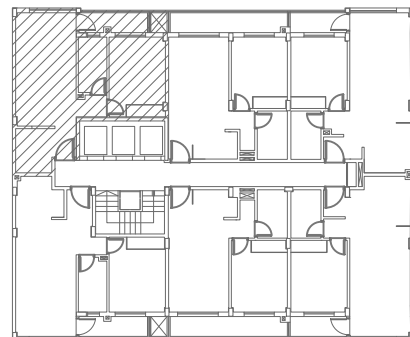
DEPTO. "D" DOS AMBIENTES PISO 1º - CONTRAFRENTE -

ESTA IMAGEN TIENE COMO OBJETO REFLEJAR LAS MEDIDAS APROXIMADAS Y LA UBICACION DE LAS U.F.-
EL EQUIPAMIENTO, MEDIDAS Y SUPERFICIES DEFINITIVAS SURGIRAN DE LA OBRA.
LOS COLORES, IMAGEN Y TERMINACIONES QUEDAN A ELECCIÓN DE CLAMACO S.A.

EDIFICIO MORENO N° 762

MORÓN - BUENOS AIRES - ARGENTINA

Av.Roca 1276-CP 1686-Hurlingham
Buenos Aires - Argentina
Tel/Fax 4665-0776/4452-7897
e-mail: info@clamaco.com.ar



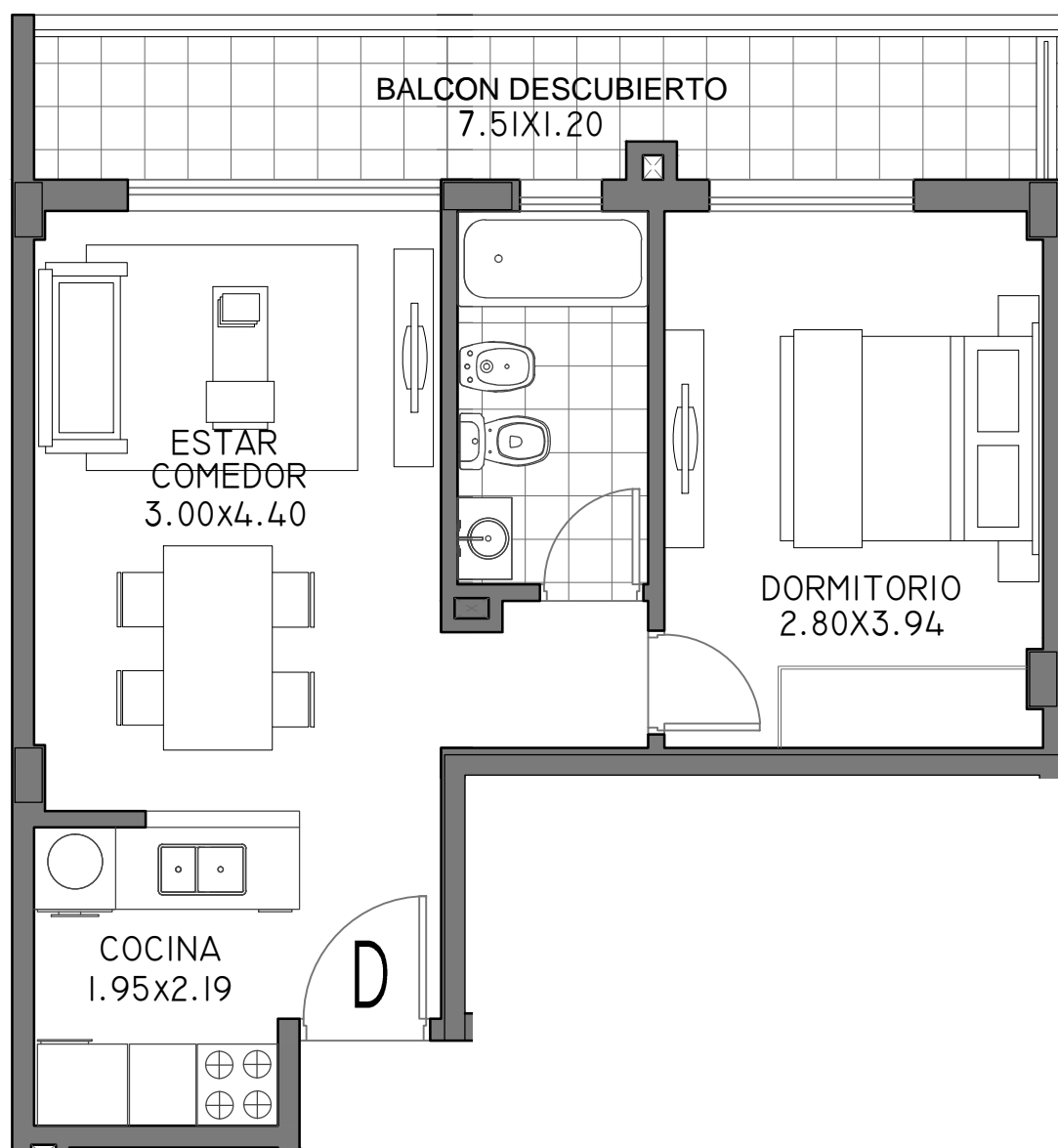
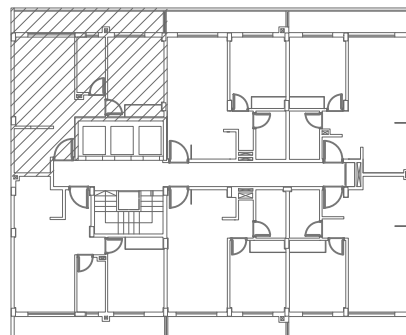
DEPTO. "D" DOS AMBIENTES PISO 2° AL 7° - CONTRAFRENTE -

ESTA IMAGEN TIENE COMO OBJETO REFLEJAR LAS MEDIDAS APROXIMADAS Y LA UBICACION DE LAS U.F.-
EL EQUIPAMIENTO, MEDIDAS Y SUPERFICIES DEFINITIVAS SURGIRAN DE LA OBRA.
LOS COLORES, IMAGEN Y TERMINACIONES QUEDAN A ELECCIÓN DE CLAMACO S.A.

EDIFICIO MORENO N° 762

MORÓN - BUENOS AIRES - ARGENTINA

Av. Roca 1276-CP 1686-Hurlingham
Buenos Aires - Argentina
Tel/Fax 4665-0776/4452-7897
e-mail: info@clamaco.com.ar



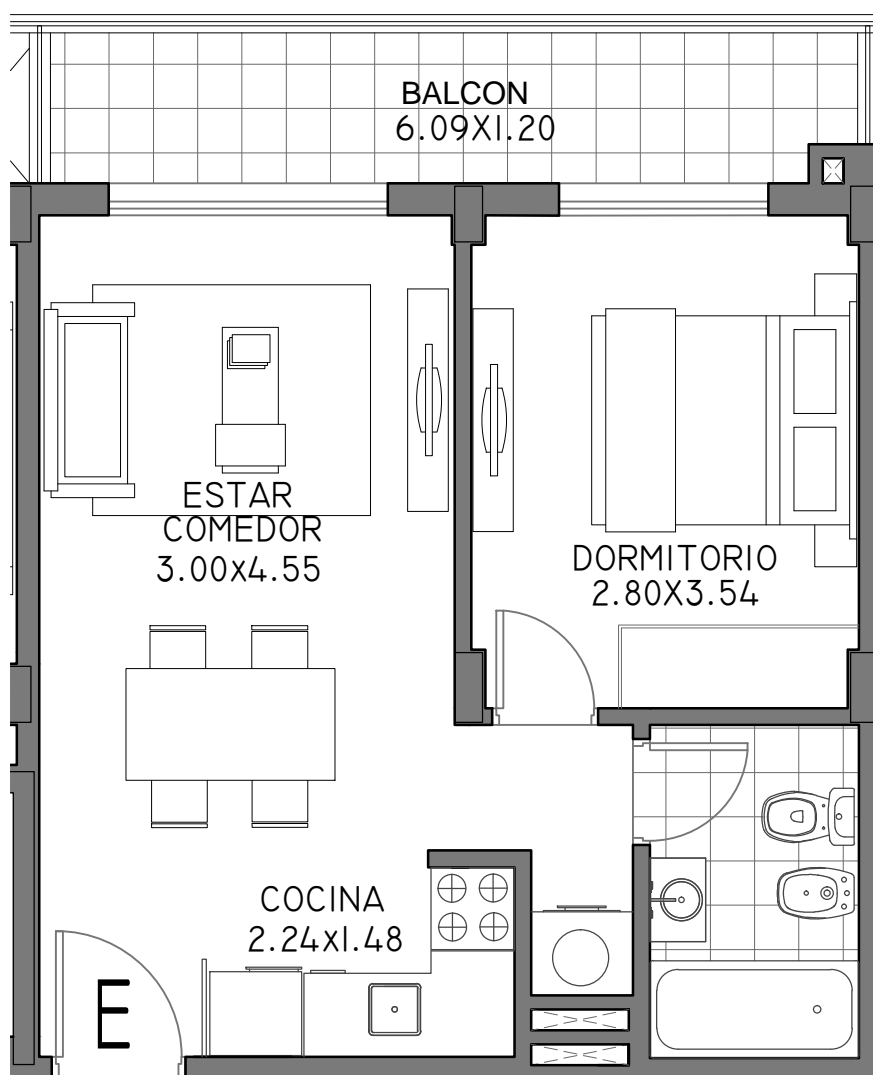
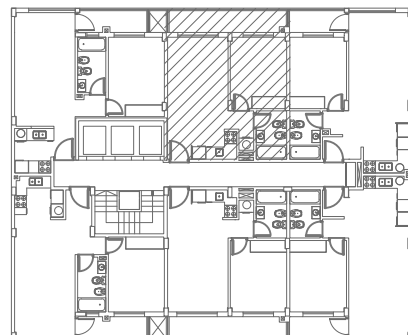
DEPTO. "D" DOS AMBIENTES PISO 8° - CONTRAFRENTE - BALCON DESCUBIERTO

ESTA IMAGEN TIENE COMO OBJETO REFLEJAR LAS MEDIDAS APROXIMADAS Y LA UBICACION DE LAS U.F.-
EL EQUIPAMIENTO, MEDIDAS Y SUPERFICIES DEFINITIVAS SURGIRAN DE LA OBRA.
LOS COLORES, IMAGEN Y TERMINACIONES QUEDAN A ELECCIÓN DE CLAMACO S.A.

EDIFICIO MORENO N° 762

MORÓN - BUENOS AIRES - ARGENTINA

Av. Roca 1276-CP 1686-Hurlingham
Buenos Aires - Argentina
Tel/Fax 4665-0776/4452-7897
e-mail: info@clamaco.com.ar



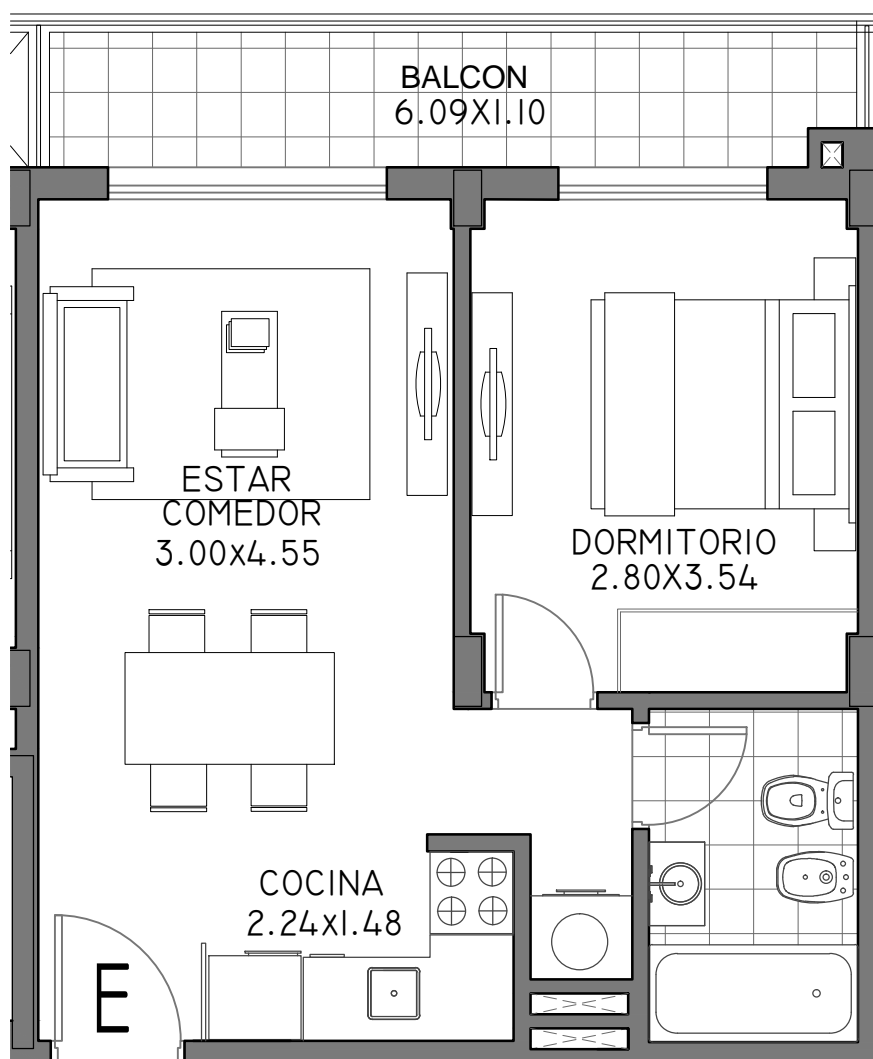
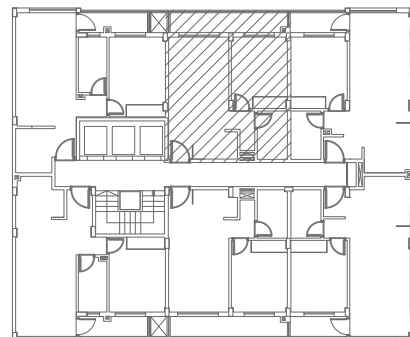
DEPTO. "E" DOS AMBIENTES PISO 1º - CONTRAFRENTE -

ESTA IMAGEN TIENE COMO OBJETO REFLEJAR LAS MEDIDAS APROXIMADAS Y LA UBICACION DE LAS U.F.-
EL EQUIPAMIENTO, MEDIDAS Y SUPERFICIES DEFINITIVAS SURGIRAN DE LA OBRA.
LOS COLORES, IMAGEN Y TERMINACIONES QUEDAN A ELECCION DE CLAMACO S.A.

EDIFICIO MORENO N° 762

MORÓN - BUENOS AIRES - ARGENTINA

Av. Roca 1276-CP 1686-Hurlingham
Buenos Aires - Argentina
Tel/Fax 4665-0776/4452-7897
e-mail: info@clamaco.com.ar



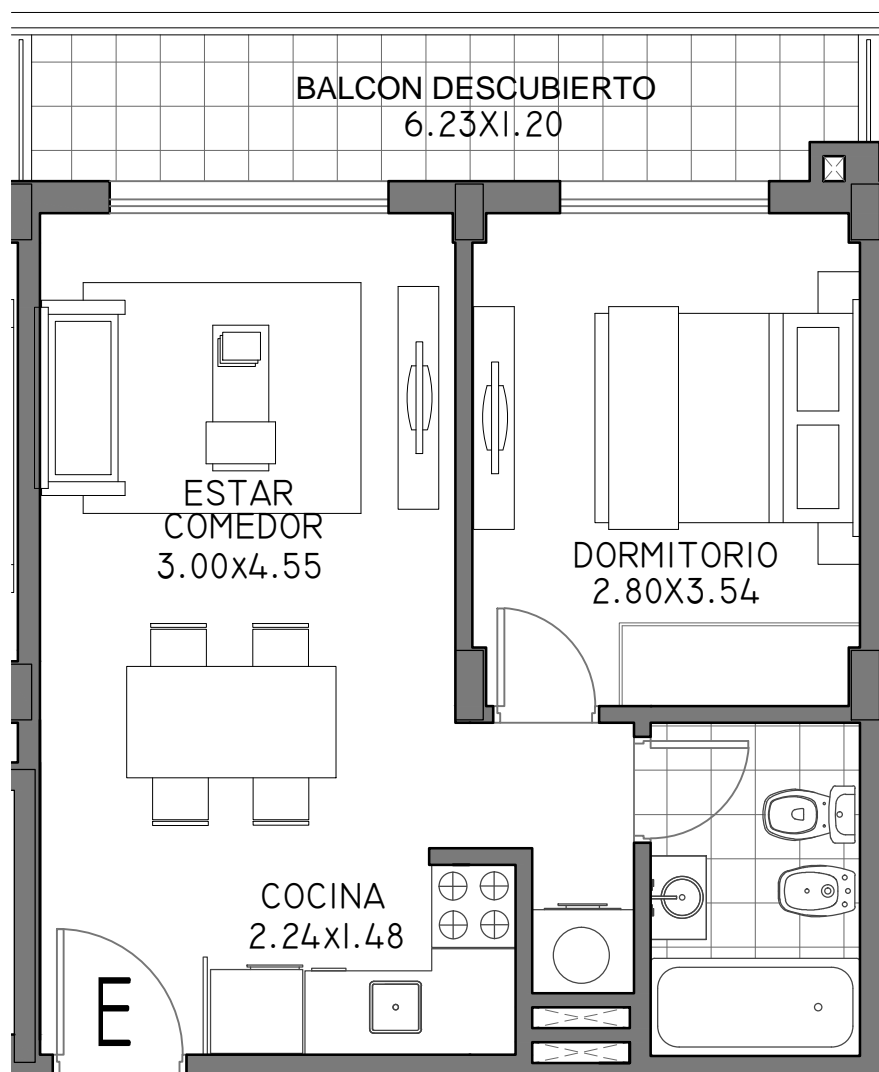
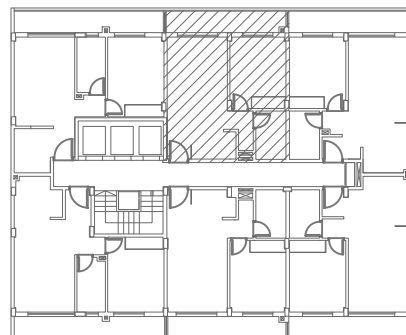
DEPTO. "E" DOS AMBIENTES PISO 2° AL 7° - CONTRAFRENTE -

ESTA IMAGEN TIENE COMO OBJETO REFLEJAR LAS MEDIDAS APROXIMADAS Y LA UBICACION DE LAS U.F.-
EL EQUIPAMIENTO, MEDIDAS Y SUPERFICIES DEFINITIVAS SURGIRAN DE LA OBRA.
LOS COLORES, IMAGEN Y TERMINACIONES QUEDAN A ELECCION DE CLAMACO S.A.

EDIFICIO MORENO N° 762

MORÓN - BUENOS AIRES - ARGENTINA

Av.Roca 1276-CP 1686-Hurlingham
Buenos Aires - Argentina
Tel/Fax 4665-0776/4452-7897
e-mail: info@clamaco.com.ar



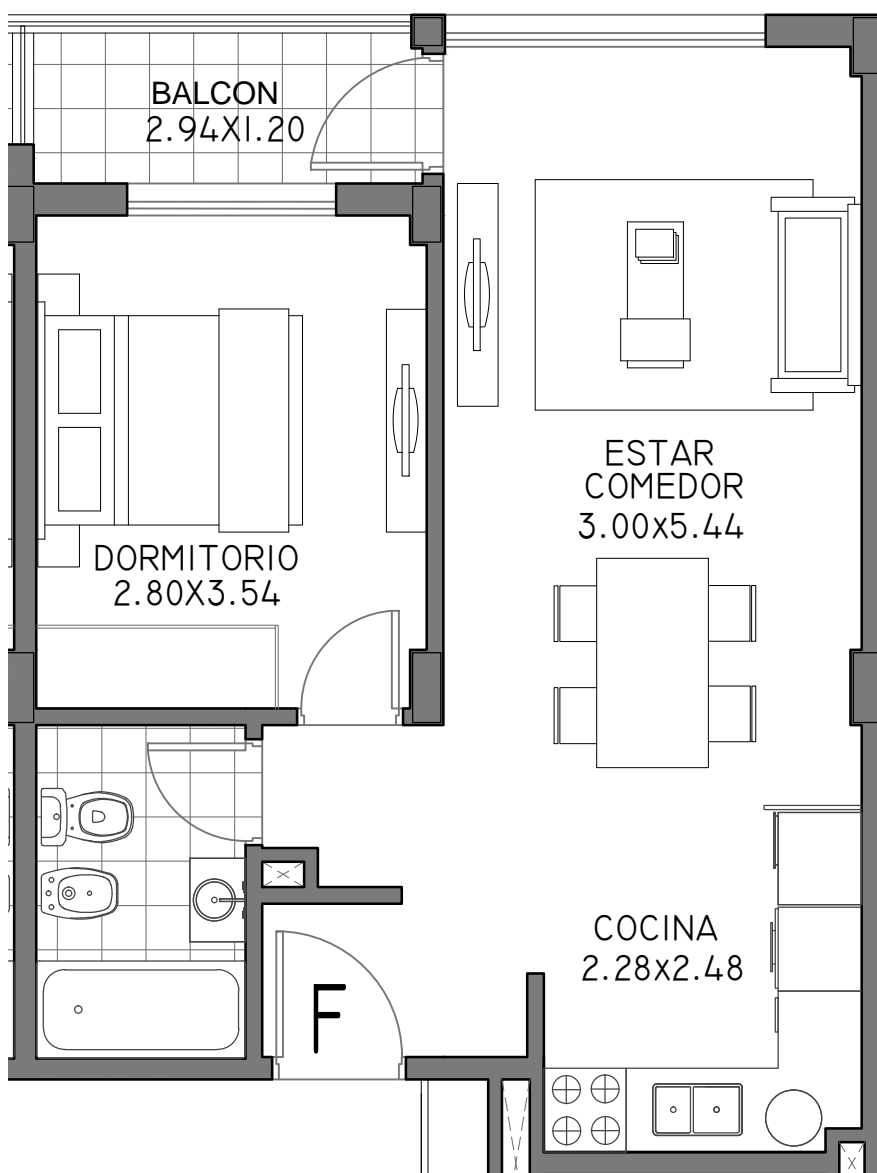
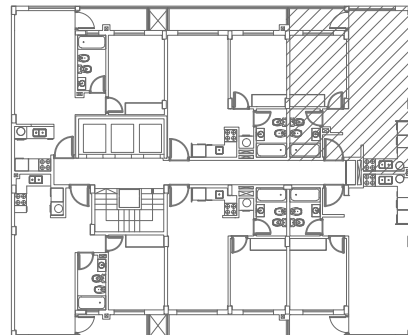
DEPTO. "E" DOS AMBIENTES PISO 8° - CONTRAFRENTE - BALCON DESCUBIERTO

ESTA IMAGEN TIENE COMO OBJETO REFLEJAR LAS MEDIDAS APROXIMADAS Y LA UBICACION DE LAS U.F.-
EL EQUIPAMIENTO, MEDIDAS Y SUPERFICIES DEFINITIVAS SURGIRAN DE LA OBRA.
LOS COLORES, IMAGEN Y TERMINACIONES QUEDAN A ELECCION DE CLAMACO S.A.

EDIFICIO MORENO N° 762

MORÓN - BUENOS AIRES - ARGENTINA

Av.Roca 1276-CP 1686-Hurlingham
Buenos Aires - Argentina
Tel/Fax 4665-0776/4452-7897
e-mail: info@clamaco.com.ar



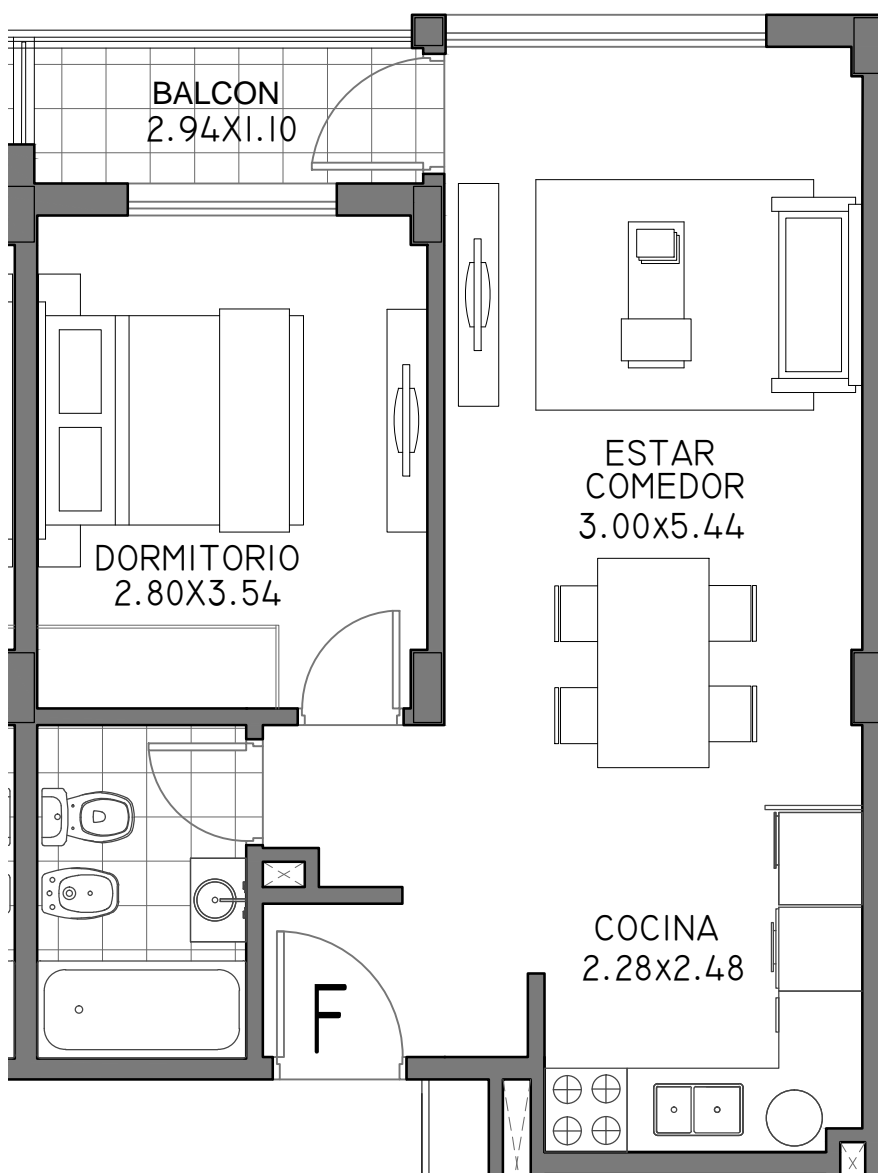
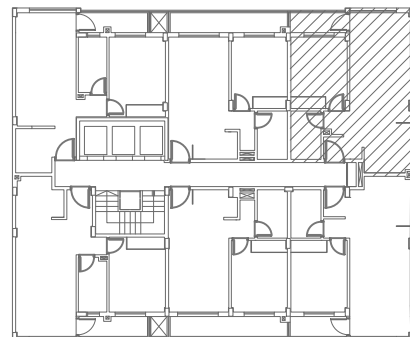
DEPTO. "F" DOS AMBIENTES PISO 1º - CONTRAFRENTE -

ESTA IMAGEN TIENE COMO OBJETO REFLEJAR LAS MEDIDAS APROXIMADAS Y LA UBICACION DE LAS U.F.-
EL EQUIPAMIENTO, MEDIDAS Y SUPERFICIES DEFINITIVAS SURGIRAN DE LA OBRA.
LOS COLORES, IMAGEN Y TERMINACIONES QUEDAN A ELECCIÓN DE CLAMACO S.A.

EDIFICIO MORENO N° 762

MORÓN - BUENOS AIRES - ARGENTINA

Av. Roca 1276-CP 1686-Hurlingham
Buenos Aires - Argentina
Tel/Fax 4665-0776/4452-7897
e-mail: info@clamaco.com.ar



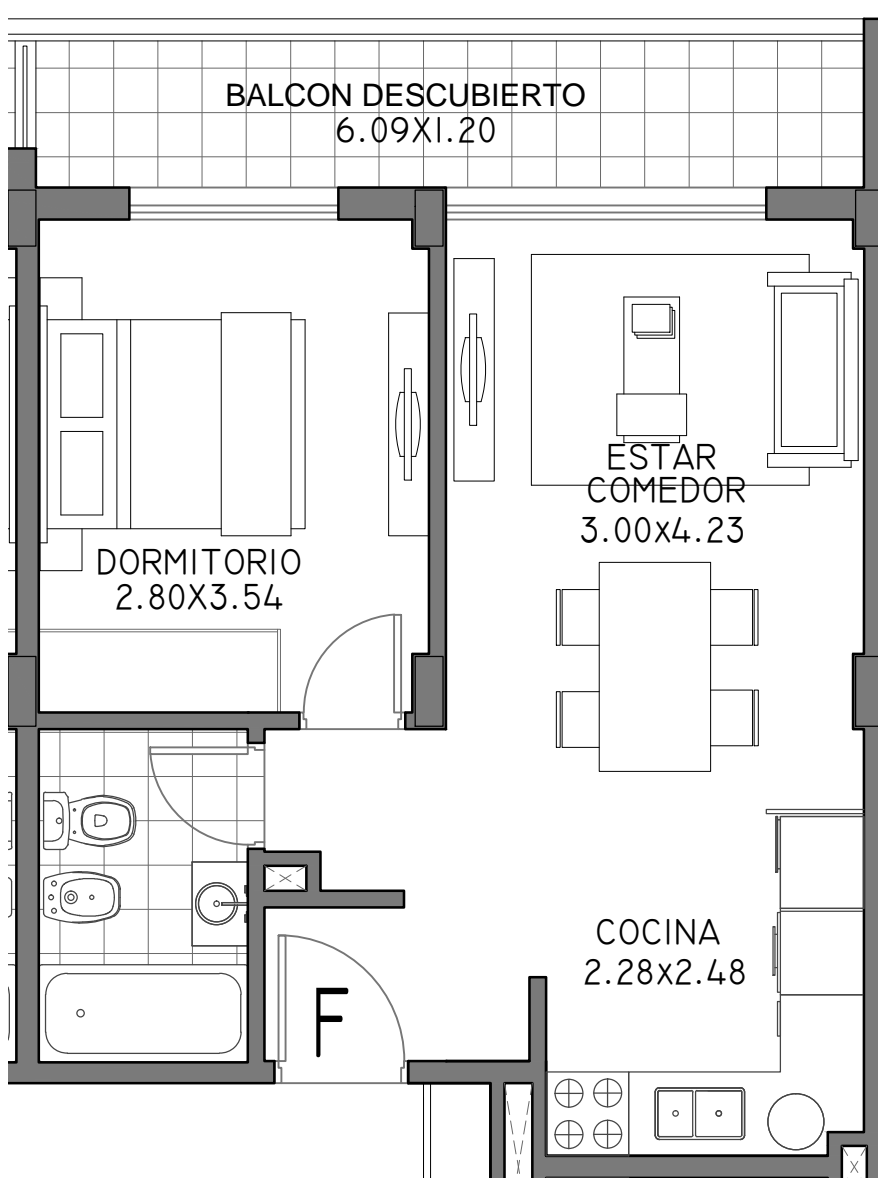
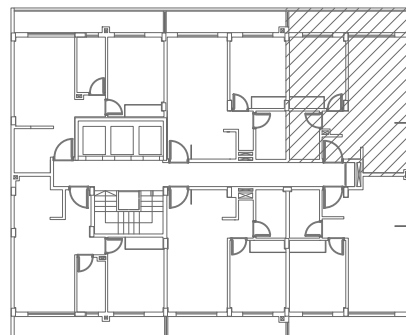
DEPTO. "F" DOS AMBIENTES PISO 2° AL 7° - CONTRAFRENTE -

ESTA IMAGEN TIENE COMO OBJETO REFLEJAR LAS MEDIDAS APROXIMADAS Y LA UBICACION DE LAS U.F.-
EL EQUIPAMIENTO, MEDIDAS Y SUPERFICIES DEFINITIVAS SURGIRAN DE LA OBRA.
LOS COLORES, IMAGEN Y TERMINACIONES QUEDAN A ELECCION DE CLAMACO S.A.

EDIFICIO MORENO N° 762

MORÓN - BUENOS AIRES - ARGENTINA

Av.Roca 1276-CP 1686-Hurlingham
Buenos Aires - Argentina
Tel/Fax 4665-0776/4452-7897
e-mail: info@clamaco.com.ar



DEPTO. "F" DOS AMBIENTES PISO 8° - CONTRAFRENTE - BALCON DESCUBIERTO

ESTA IMAGEN TIENE COMO OBJETO REFLEJAR LAS MEDIDAS APROXIMADAS Y LA UBICACION DE LAS U.F.-
EL EQUIPAMIENTO, MEDIDAS Y SUPERFICIES DEFINITIVAS SURGIRAN DE LA OBRA.
LOS COLORES, IMAGEN Y TERMINACIONES QUEDAN A ELECCIÓN DE CLAMACO S.A.

CARACTERÍSTICAS TÉCNICO - CONSTRUCTIVAS Y TERMINACIONES

ESTRUCTURA:

Hormigón armado según normas Cirsoc. Losas, vigas, columnas y bases de dimensiones de acuerdo a cálculo estructural y estudio de suelo.

MAMPOSTERIA:

- Exterior: muros de ladrillo hueco cerámico de e=18cm .
- Interior: de ladrillo hueco cerámico de 8 y 12cm de espesor para tabiques divisorios y medianeras.

CUBIERTAS:

- Accesible. Techo de losa plana de hormigón, con aislación hidráulica y solado flotante de baldosones de cemento para azotea transitable.

CONTRAPISOS:

- Sobre terreno natural:
En planta baja: hormigón de cascotes de 12 cm. de espesor, apto para circulación peatonal y para circulación vehicular donde corresponda.
- Sobre losa: hormigón de cascote aproximadamente de 8 cm. espesor.

CARPETAS:

- Para asiento de solados cerámicos: de mortero a la cal reforzado

CIELORRASOS:

- En interiores: Aplicados y/o suspendidos, terminados con enlucido de yeso
- En balcones: aplicados terminados con enlucido de revoque fino a la cal.

REVOQUES EXTERIORES:

- Azotado hidrófugo, revoque grueso fratasado con aplicación de revestimiento plástico color, en partes aplicado con llana y en partes con rodillo.

REVOQUES INTERIORES:

- Grueso a la cal terminado con enlucido de yeso en interiores de departamentos, pallieres y cajas de escalera.
- Grueso a la cal con terminación fratazada en cocheras y zonas de servicio.
- En cielorrasos de cocheras y PB, con terminación de hormigón a la vista pintado.

CARPINTERÍA:

Exterior:

- Ventanas y puertas ventanas: marcos y hojas de aluminio prepintado blanco, colocados sobre premarcos de aluminio, línea Módena, Rotonda o similar, con DVH y cortinas de enrollar reforzadas de PVC en estares y dormitorios.
- Acceso al edificio: cerramiento con perfilera de aluminio y vidrio.

Interior:

- Puertas de entrada a unidad e interiores: de abrir y corredizas de marco de chapa y hoja placa.
- Frentes de placard integral con lateral de placa en todos los deptos.

REVESTIMIENTOS:

- Baños: Placas de cerámica esmaltada, colocadas hasta la altura del dintel de la puerta. Marca Cortines, Alberdi o similar, con guarda.
- Cocinas: Placas de cerámica esmaltada, colocadas hasta 60 cm. por encima de la mesada. Marca Cortines, Alberdi o similar.

SOLADOS:

- Cerámicos esmaltados: cocina, dormitorio, baño, balcón y living-comedor, marca Cortines, Alberdi o similar.
- Cerámicos esmaltados aptos para alto tránsito en palieres, hall principal y escaleras.
- Baldosones de cemento en accesos exteriores y cocheras cubiertas bajo edificio.
- Piedra partida en sector de cocheras fondo.

ZOCALOS:

- Cerámicos esmaltados en el mismo material que el solado.

INSTALACION SANITARIA:

- Reserva de agua para consumo: tanques de reserva en azotea para una capacidad aproximada de 19600 lts. y tanques para bombeo en planta baja.
- Bombeo: mediante bomba elevadora de características mecánicas adecuadas y bomba similar de repuesto.
- Distribución interna: Agua caliente y fría en cañerías soldadas por termofusión.
- Desagües cloacales: cañería y accesorios de polipropileno unidos mediante O-ring.
- Desagües pluviales: cañería y accesorios de polipropileno unidos mediante O-ring.
- Ventilaciones: cañería de PVC.

ARTEFACTOS SANITARIOS Y GRIFERIA:

- Baños: provisión y colocación de inodoro con mochila y bidet marca Ferrum línea Bari, Roca línea Mónaco y bañeras de chapa enlozada o acrílico color blanco. Accesorios metálicos cromados. Vanitory con bacha integrada inyectada de PVC. Grifería marca Hidromet, FV, Sudamericana o similar.
- Cocinas: Provisión y colocación de mesada de mármol granítico con bacha de acero inoxidable, marca Mi pileta o similar. Grifería monocomando para mesada.
- Canilla de servicio para alimentación de lavarropas en todos los departamentos.

INSTALACION ELECTRICA:

- Caños y cajas: cañerías embutidas de hierro y/o PVC corrugado aprobados.
- Cableado: Provisión y colocación de cables aprobados.
- Llaves y tomas: Provisión y colocación de llaves y tomas corriente para embutir.
- Elementos de protección: llaves termo magnéticas y disyuntores diferenciales, conforme a la reglamentación vigente, marca Sica o similar.
- Provisión y colocación de termotanques eléctricos marca Longvie o similar, capacidad de 60 lts para todos los departamentos.

INSTALACION DE VIDEOCABLE y TELEFONO:

- Se dejará una boca en dormitorio y living respectivamente.
- Cañería y cajas vacías listas para conexión y posterior cableado por parte de la empresa prestadora del servicio, que contrate la administración del consorcio.

INSTALACIÓN DE PORTERO:

- Portero eléctrico visor colocado en el frente del edificio destinado a abrir la puerta del hall de entrada y frente.

INSTALACION DE GAS:

- Planta Reguladora: sobre línea municipal, con doble regulación, de acuerdo a prescripciones de Gas Natural S.A.
- Gabinete para medidores en cada piso.
- Instalación interna de departamentos: cañerías y accesorios aprobados según normas de Gas Natural.

ARTEFACTOS DE GAS:

- Cocinas: Provisión y colocación de cocina marca Longvie o similar, cuatro hornallas, con horno visor, encendido electrónico e iluminación.
- Calefactor de tiro balanceado en dormitorios, marca Longvie o similar de 2000 Kcal/h
- Se dejará previsto un pico en livings para futura colocación de calefactor por cuenta del propietario.

AIRE ACONDICIONADO:

- Preinstalación de cañería para posterior instalación de equipos de aire acondicionado por parte del propietario.

HERRAJES:

- Manijas y manijones laqueados o acerados.
- En puertas de entrada a departamentos y exteriores se colocará cerradura de doble paleta.
- Para puertas interiores, cerraduras simples.

PINTURA INTERIOR DEL EDIFICIO:

- Cielorrasos y Muros: látex para interior lavable.
- Carpinterías: marcos metálicos con esmalte sintético; hojas pintadas.

PINTURA EXTERIOR DEL EDIFICIO:

- Muros: pintura especial para exteriores y revestimiento plástico, en color y textura a definir según proyecto.
- Herrería: protección con antióxido y pintura sintética al solvente.

VIDRIOS:

- DVH para ventanas y puertas ventanas.

EQUIPAMIENTO:

- Mesadas: granito Gris Mara, Rosa de salto o similar de 2 cm de espesor con zócalos.
- Muebles bajo mesada en cocinas y alacenas donde corresponda.

HERRERIA:

- Portones levadizos con accionamiento automatizado para entrada y salida vehicular con provisión de un dispositivo de control remoto por cochera.
- Barandas en balcones y en caja de escaleras.

ASCENSORES:

- Tres unidades para 4 personas c/u con 9 paradas cada uno.



EDIFICIO MORENO N° 762

MORÓN - BUENOS AIRES - ARGENTINA

SUPERFICIES DE DEPARTAMENTOS

		Cubierto	Balcones	TOTAL	
		m2	m2	m2	
Deptos. A	Pisos 1º	45.88	3.50	49.38	Dos Amb.
Deptos. A	Pisos 2º al 7º	45.88	3.18	49.06	Dos Amb.
Deptos. A	Pisos 8º	42.05	7.32	49.37	Dos Amb. Balcón Descubierta
Deptos. B	Pisos 1º	40.10	7.23	47.33	Dos Amb.
Deptos. B	Pisos 2º al 7º	40.10	6.55	46.65	Dos Amb.
Deptos. B	Pisos 8º	40.10	7.30	47.40	Dos Amb. Balcón Descubierta
Deptos. C	Pisos 1º	46.79	4.17	50.96	Dos Amb.
Deptos. C	Pisos 2º al 7º	46.79	3.79	50.58	Dos Amb.
Deptos. C	Pisos 8º	42.97	9.10	52.07	Dos Amb. Balcón Descubierta
Deptos. D	Pisos 1º	46.04	4.17	50.21	Dos Amb.
Deptos. D	Pisos 2º al 7º	46.04	3.77	49.81	Dos Amb.
Deptos. D	Pisos 8º	42.21	8.98	51.19	Dos Amb. Balcón Descubierta
Deptos. E	Pisos 1º	40.03	7.23	47.26	Dos Amb.
Deptos. E	Pisos 2º al 7º	40.03	6.56	46.59	Dos Amb.
Deptos. E	Pisos 8º	40.03	7.40	47.43	Dos Amb. Balcón Descubierta
Deptos. F	Pisos 1º	45.88	3.50	49.38	Dos Amb.
Deptos. F	Pisos 2º al 7º	45.88	3.18	49.06	Dos Amb.
Deptos. F	Pisos 8º	42.05	7.32	49.37	Dos Amb. Balcón Descubierta

PLANTA BAJA	
Cocheras cubiertas	Nº 1, a 9.
Cocheras Semi-cubiertas	Nº 10 a 19.

Nota: las medidas son aproximadas, tomadas perimetralmente en cada unidad. Las definitivas surgirán de la obra y del plano de mensura.

EDIFICIO MORENO N° 762

MORÓN - BUENOS AIRES - ARGENTINA

Av. Roca 1276-CP 1686-Hurlingham
Buenos Aires - Argentina
Tel/Fax 4665-0776/4452-7897
e-mail: info@clamaco.com.ar



SUPERFICIES 1° PISO

ESTA IMAGEN TIENE COMO OBJETO REFLEJAR LAS MEDIDAS APROXIMADAS Y LA UBICACION DE LAS U.F.-
EL EQUIPAMIENTO, MEDIDAS Y SUPERFICIES DEFINITIVAS SURGIRAN DE LA OBRA.
LOS COLORES, IMAGEN Y TERMINACIONES QUEDAN A ELECCION DE CLAMACO S.A.

EDIFICIO MORENO N° 762

MORÓN - BUENOS AIRES - ARGENTINA

Av. Roca 1276-CP 1686-Hurlingham
Buenos Aires - Argentina
Tel/Fax 4665-0776/4452-7897
e-mail: info@clamaco.com.ar

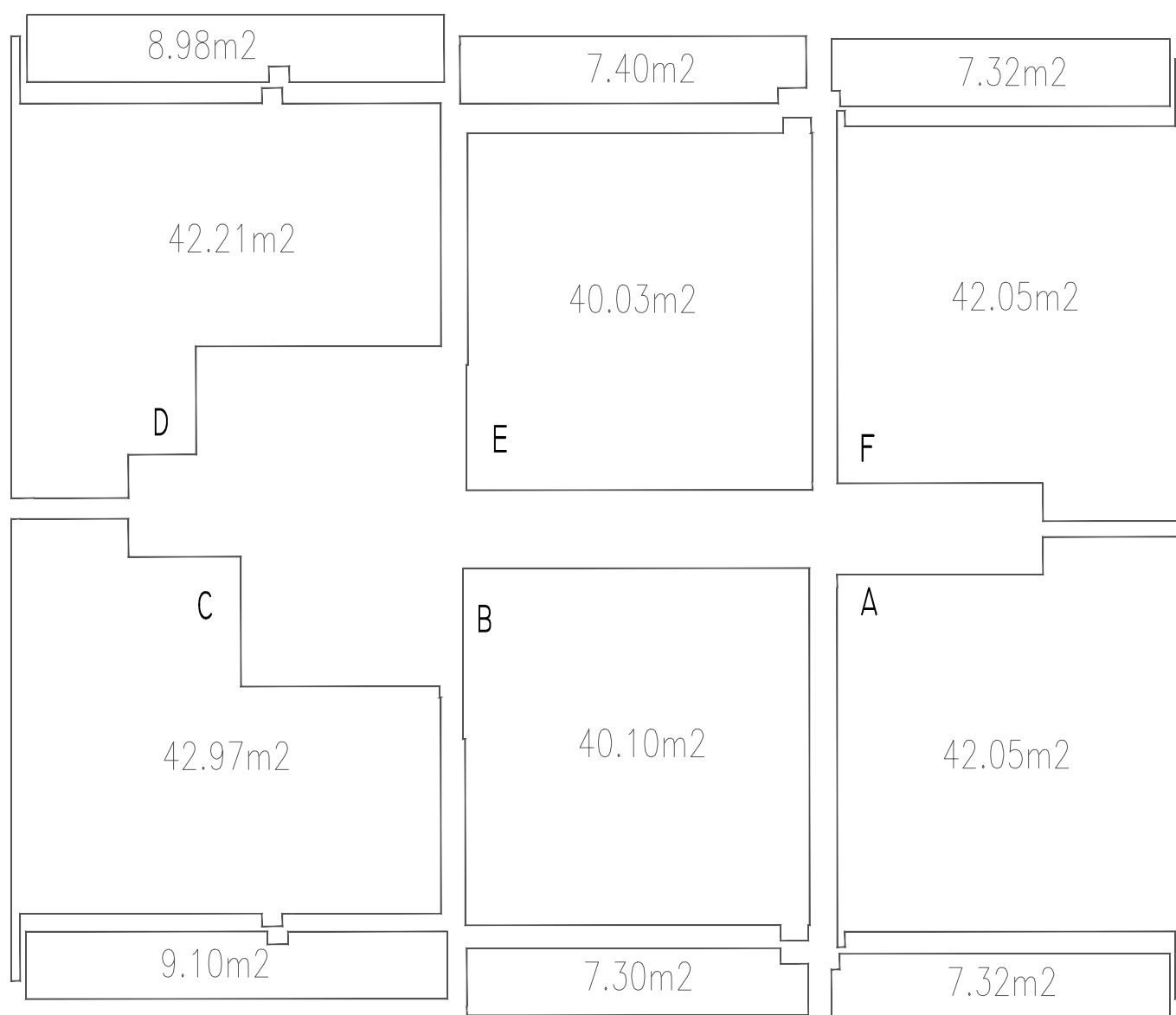


SUPERFICIES 2° AL 7° PISO

EDIFICIO MORENO N° 762

MORÓN - BUENOS AIRES - ARGENTINA

Av.Roca 1276-CP 1686-Hurlingham
Buenos Aires - Argentina
Tel/Fax 4665-0776/4452-7897
e-mail: info@clamaco.com.ar



SUPERFICIES 8° PISO

ESTA IMAGEN TIENE COMO OBJETO REFLEJAR LAS MEDIDAS APROXIMADAS Y LA UBICACION DE LAS U.F.-
EL EQUIPAMIENTO, MEDIDAS Y SUPERFICIES DEFINITIVAS SURGIRAN DE LA OBRA.
LOS COLORES, IMAGEN Y TERMINACIONES QUEDAN A ELECCION DE CLAMACO S.A.